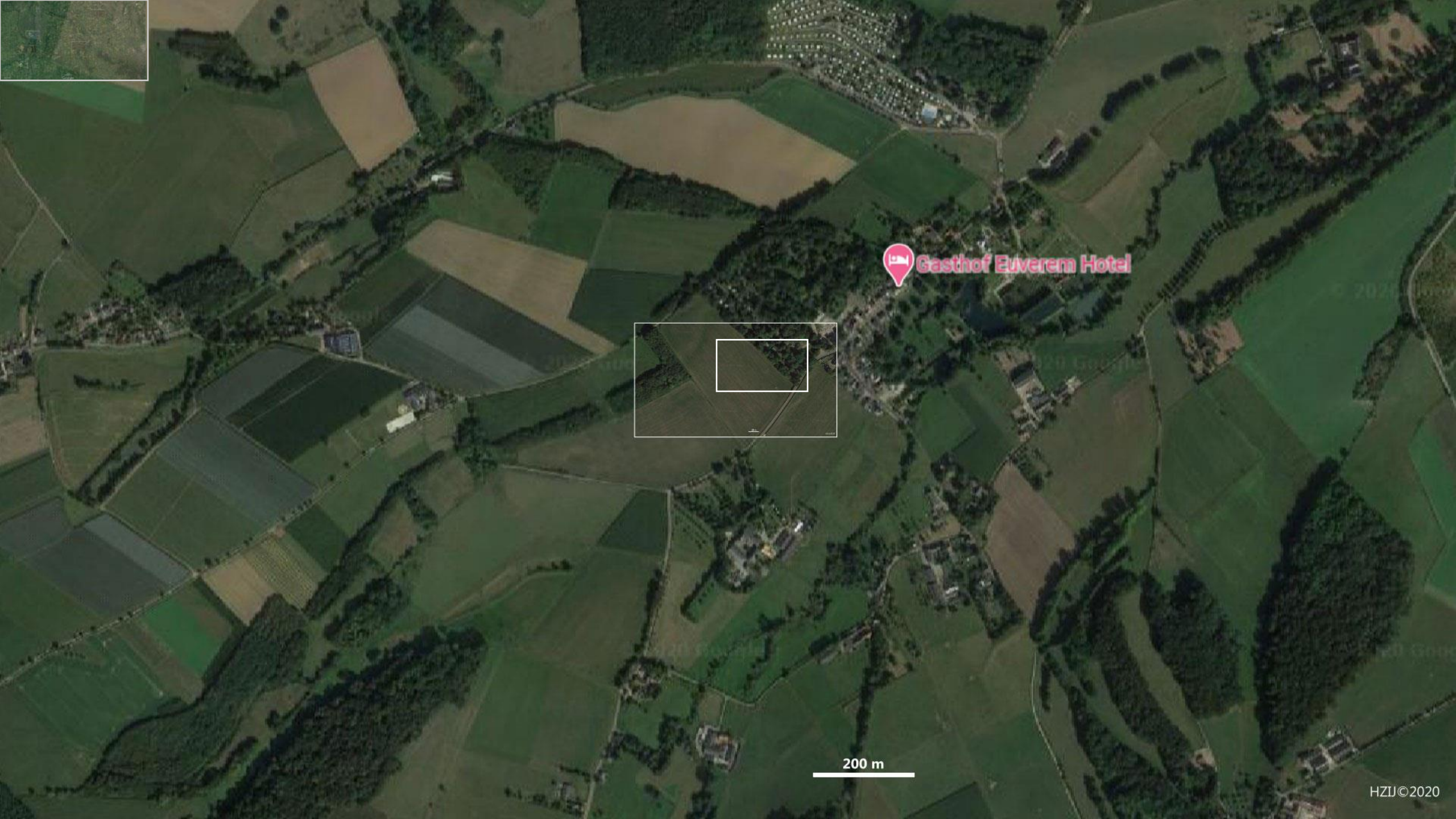




MUSEUM BOUWPUT EUVEREM

LOCATI | PROFIL | OBJECT | SAMENVATTING | DANKWOORD | UITLEG



 Gasthof Euverem Hotel



200 m



Bungalows Osebos

Kasteel Neubourg

Vakantiecomplex Dumoulin

Camping Osebos BV

Caravanstalling Reijmerstok

Zuid-Limburg Vakanties

Gasthof Euverem Hotel

Recreatieoord Rachel

Fruitbedrijf Wouters

Euverem

Vakantiewoningen 't Ysvogeltje | Gulpen |...

Hoeve Groenendaal

Vakantiewoningen Pesakerdal, Gulpen...

Pesaken

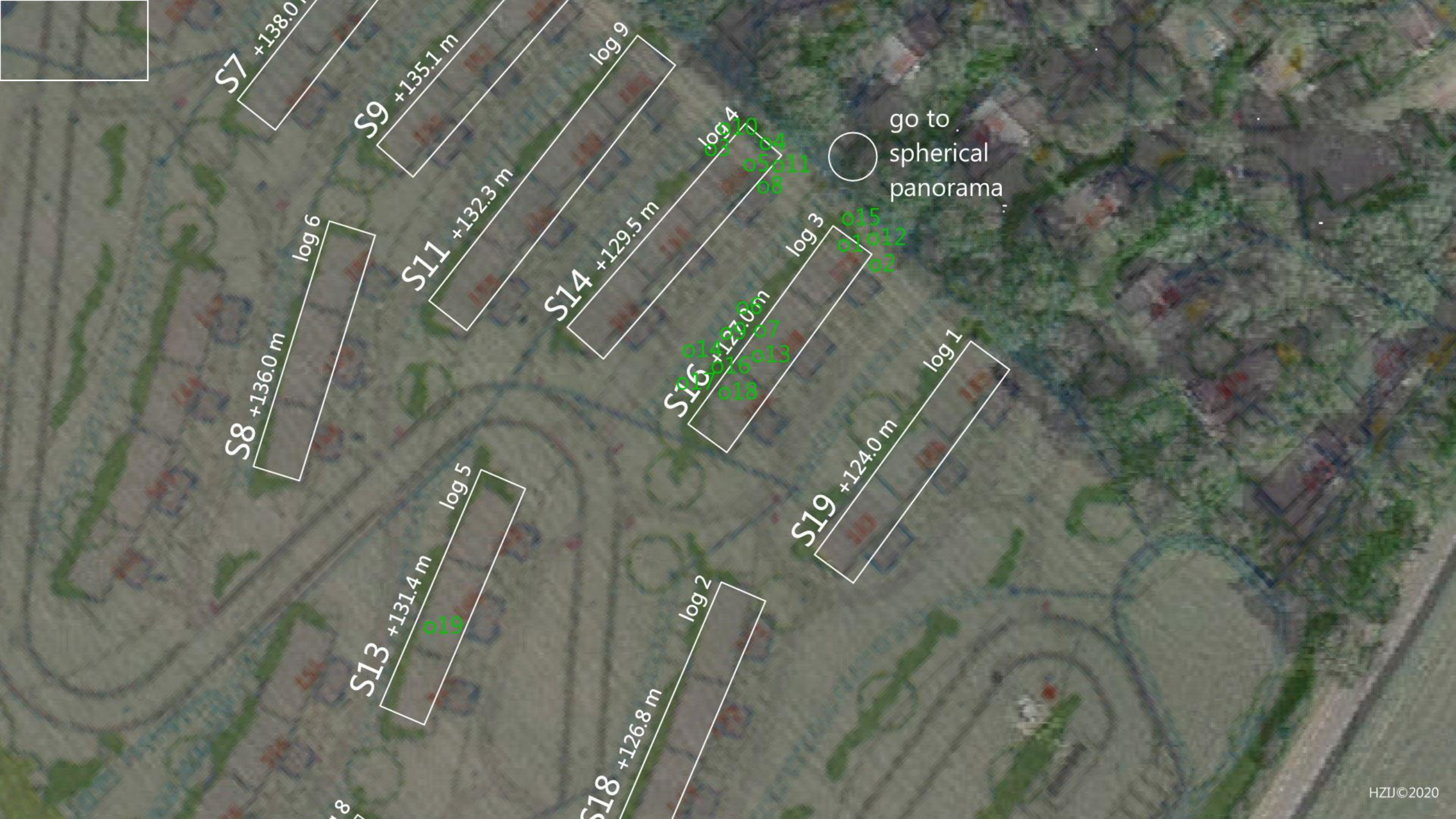
Gastenverblijf Pesaken

Pinkers-Vakantiewoningen

200 m

Billinghuizen

HZU©2020



S7 +138.0 m

S9 +135.1 m

S8 +136.0 m
log 6

S11 +132.3 m

S14 +129.5 m
log 9

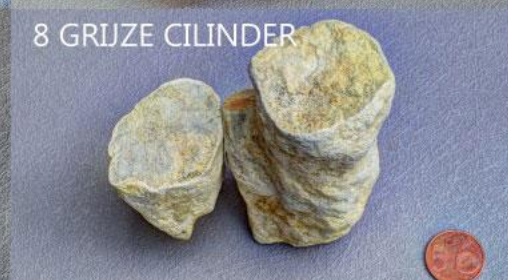
S16 +127.0 m
log 4

S19 +124.0 m
log 3

S13 +131.4 m
log 5

S18 +126.8 m
log 2

go to
spherical
panorama













NAAM:	BELEMNIET
NUMMER:	EUVEo2
COLLECTIE:	HZIJ
OPMERKING:	Lijkt wel het belemnietenkerkhof
DATUM:	201028
PLAATS:	Euverem, Gulpen, Nederland
STRATIGRAFIE:	Basis Gulpen formatie, Zeven Wegen-, Beutenaken-, Vijlen members
DESCRIPTIE:	Belemnieten uit glauconiet laag boven wit krijt. Belemnieten stukken deels met glauconiet bedekt en deels verkiezeld
LABEL:	glauconiet, belemniet
CATEGORIE	object
ID:	





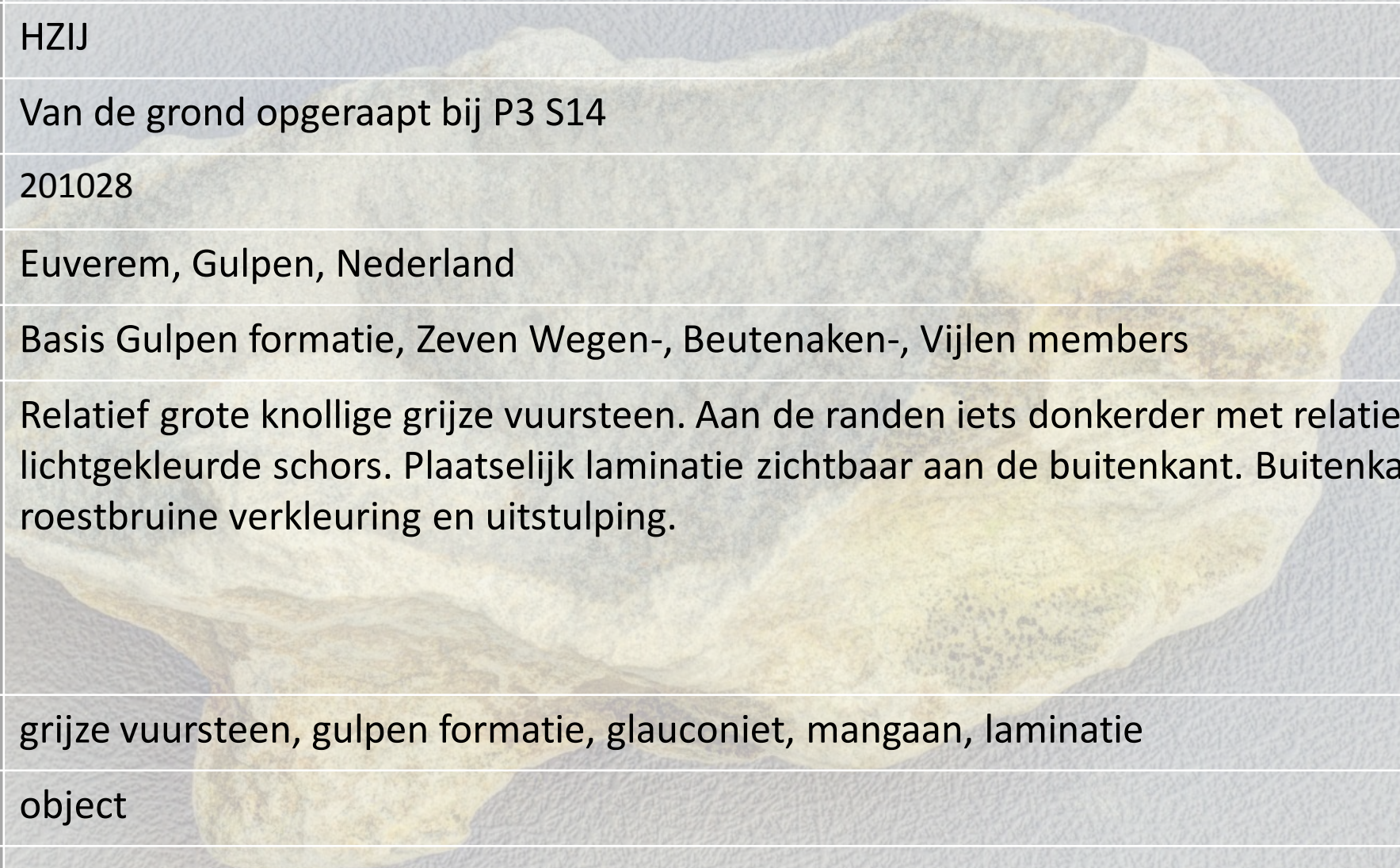








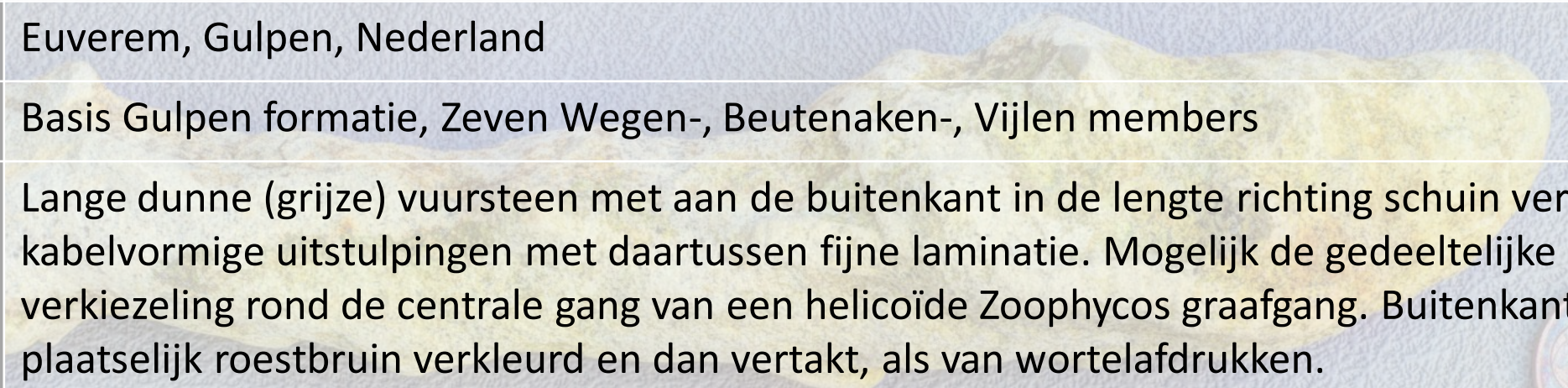
NAAM:	GRIJZE KNOL
NUMMER:	EUVEo4
COLLECTIE:	HZIJ
OPMERKING:	Van de grond opgeraapt bij P3 S14
DATUM:	201028
PLAATS:	Euverem, Gulpen, Nederland
STRATIGRAFIE:	Basis Gulpen formatie, Zeven Wegen-, Beutenaken-, Vijlen members
DESCRIPTIE:	Relatief grote knollige grijze vuursteen. Aan de randen iets donkerder met relatief dikke lichtgekleurde schors. Plaatselijk laminatie zichtbaar aan de buitenkant. Buitenkant met roestbruine verkleuring en uitstulping.
LABEL:	grijze vuursteen, gulpen formatie, glauconiet, mangaan, laminatie
CATEGORIE	object
ID:	







NAAM:	ZOOPHYCOS
NUMMER:	EUVEo5
COLLECTIE:	HZIJ
OPMERKING:	Los gevonden bij P3 S14
DATUM:	201028
PLAATS:	Euverem, Gulpen, Nederland
STRATIGRAFIE:	Basis Gulpen formatie, Zeven Wegen-, Beutenaken-, Vijlen members
DESCRIPTIE:	Lange dunne (grijze) vuursteen met aan de buitenkant in de lengte richting schuin verlopende kabelvormige uitstulpingen met daartussen fijne laminatie. Mogelijk de gedeeltelijke verkiezeling rond de centrale gang van een helicoïde Zoophycos graafgang. Buitenkant plaatselijk roestbruin verkleurd en dan vertakt, als van wortelafdrukken.
LABEL:	Grijze vuursteen, Zoophycos, glauconiet, mangaan
CATEGORIE	object
ID:	

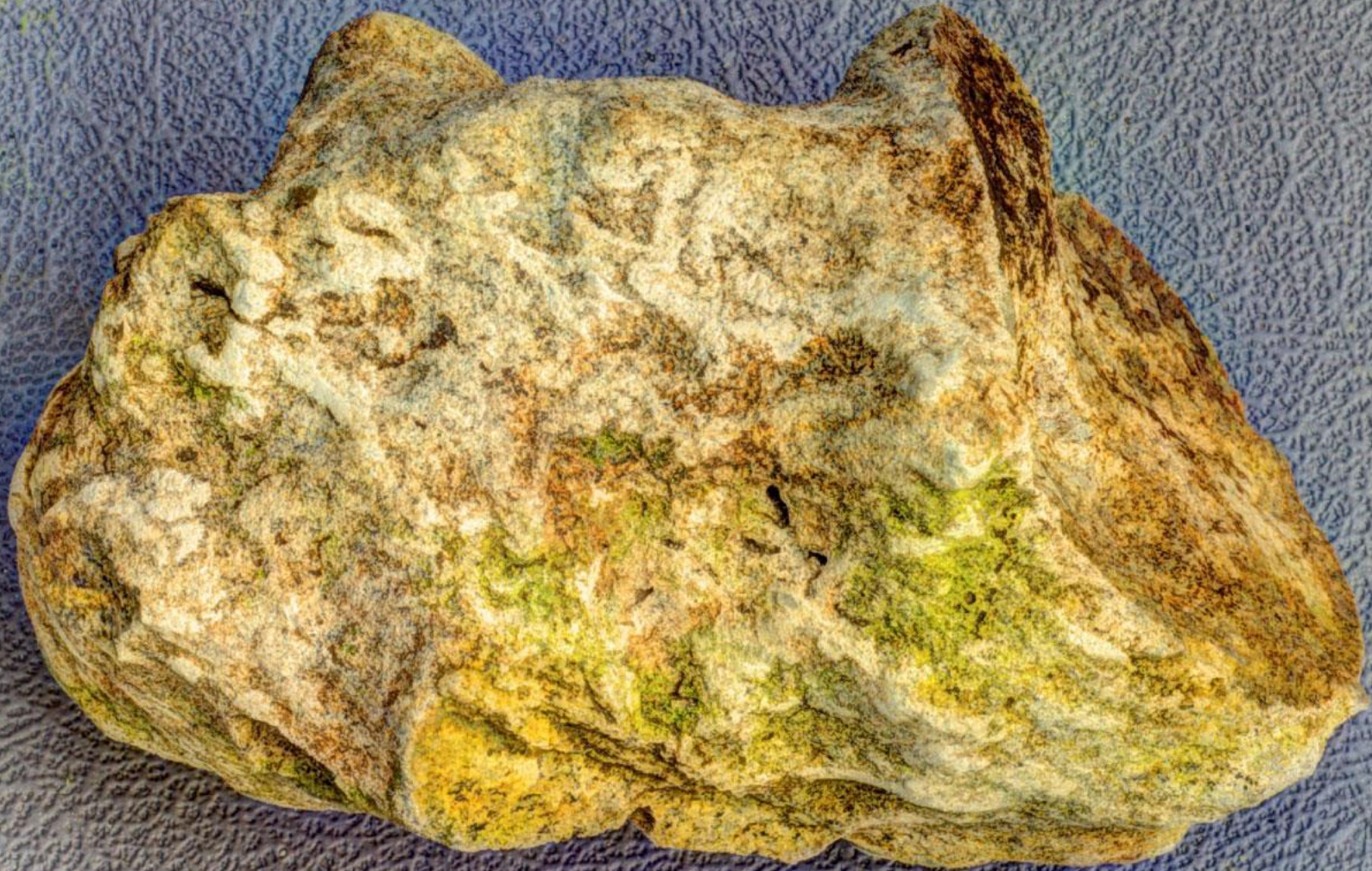






NAAM:	KNOBBELIGE VUURSTEEN
NUMMER:	EUVEo6
COLLECTIE:	HZIJ
OPMERKING:	Uit de wand onder geul opvulling naast P3 bij S14
DATUM:	201028
PLAATS:	Euverem, Gulpen, Nederland
STRATIGRAFIE:	Basis Gulpen formatie, Zeven Wegen-, Beutenaken-, Vijlen members
DESCRIPTIE:	Knobbelige (grijze) vuursteen met aan de buitenkant sterk roestbruin gekleurde zones afwisselend met witte zones. Mangaan afzetting op breukvlakken.
LABEL:	Grijze vuursteen, glauconiet, mangaan
CATEGORIE	object
ID:	






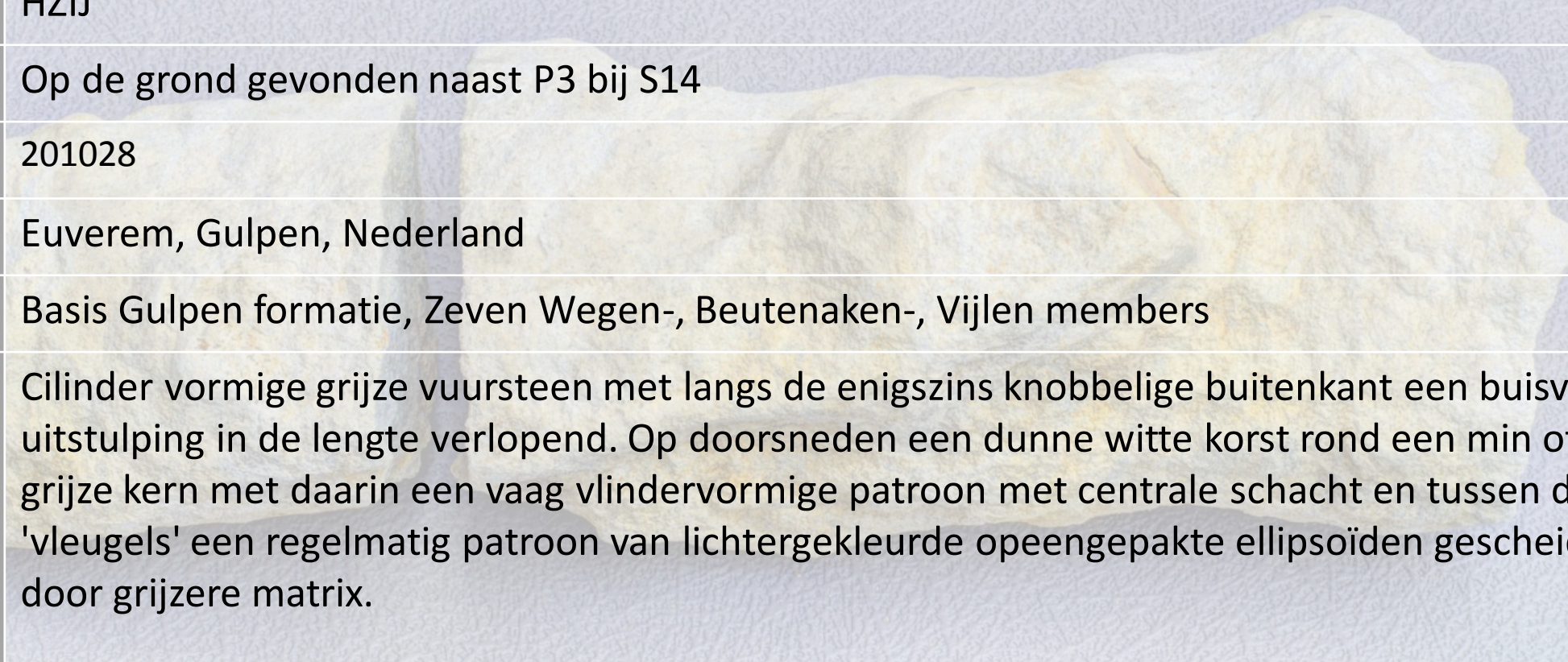


NAAM:	CHONDRITES
NUMMER:	EUVEo7
COLLECTIE:	HZIJ
OPMERKING:	Uit de wand onder geul opvulling naast P3 bij S14
DATUM:	201028
PLAATS:	Euverem, Gulpen, Nederland
STRATIGRAFIE:	Basis Gulpen formatie, Zeven Wegen-, Beutenaken-, Vijlen members
DESCRIPTIE:	Knollige (grijze) vuursteen met aan de buitenkant sterk roestbruin gekleurde zones afwisselend met witte zones. Mangaan afzetting op breukvlakken. Witte zones enigszins uitstekend, van vergelijkbare breedte, variabele lengte, gebundeld als van chondrites graafgangen. Mangaan afzetting op breukvlakken.
LABEL:	Grijze vuursteen, roestbruin, mangaan, glauconiet, chondrites
CATEGORIE	object
ID:	






NAAM:	GRIJZE CILINDER
NUMMER:	EUVEo8
COLLECTIE:	HZIJ
OPMERKING:	Op de grond gevonden naast P3 bij S14
DATUM:	201028
PLAATS:	Euverem, Gulpen, Nederland
STRATIGRAFIE:	Basis Gulpen formatie, Zeven Wegen-, Beutenaken-, Vijlen members
DESCRIPTIE:	Cilinder vormige grijze vuursteen met langs de enigszins knobbelige buitenkant een buisvormige uitstulping in de lengte verlopend. Op doorsneden een dunne witte korst rond een min of meer grijze kern met daarin een vaag vlindervormige patroon met centrale schacht en tussen de 'vleugels' een regelmatig patroon van lichter gekleurde opeengepakte ellipsoïden gescheiden door grijzere matrix.
LABEL:	Grijze vuursteen, cilinder, glauconiet
CATEGORIE	object
ID:	



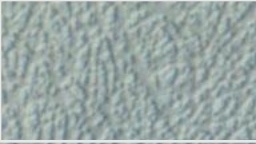
HZIJ©2020





NAAM:	GEEN BELEMNIET
NUMMER:	EUVEo9
COLLECTIE:	HZIJ
OPMERKING:	Uit de wand onder geul opvulling naast P3 bij S14
DATUM:	201028
PLAATS:	Euverem, Gulpen, Nederland
STRATIGRAFIE:	Basis Gulpen formatie, Zeven Wegen-, Beutenaken-, Vijlen members
DESCRIPTIE:	Spits toelopende, kleine, langwerpige (grijze) vuursteen, aan de buitenkant sterk roestbruin gekleurd. Vorm van een graafgang die sterk doet denken aan een belemniet. 
LABEL:	Grijze vuursteen, roestbruin, mangaan, glauconiet
CATEGORIE	object
ID:	

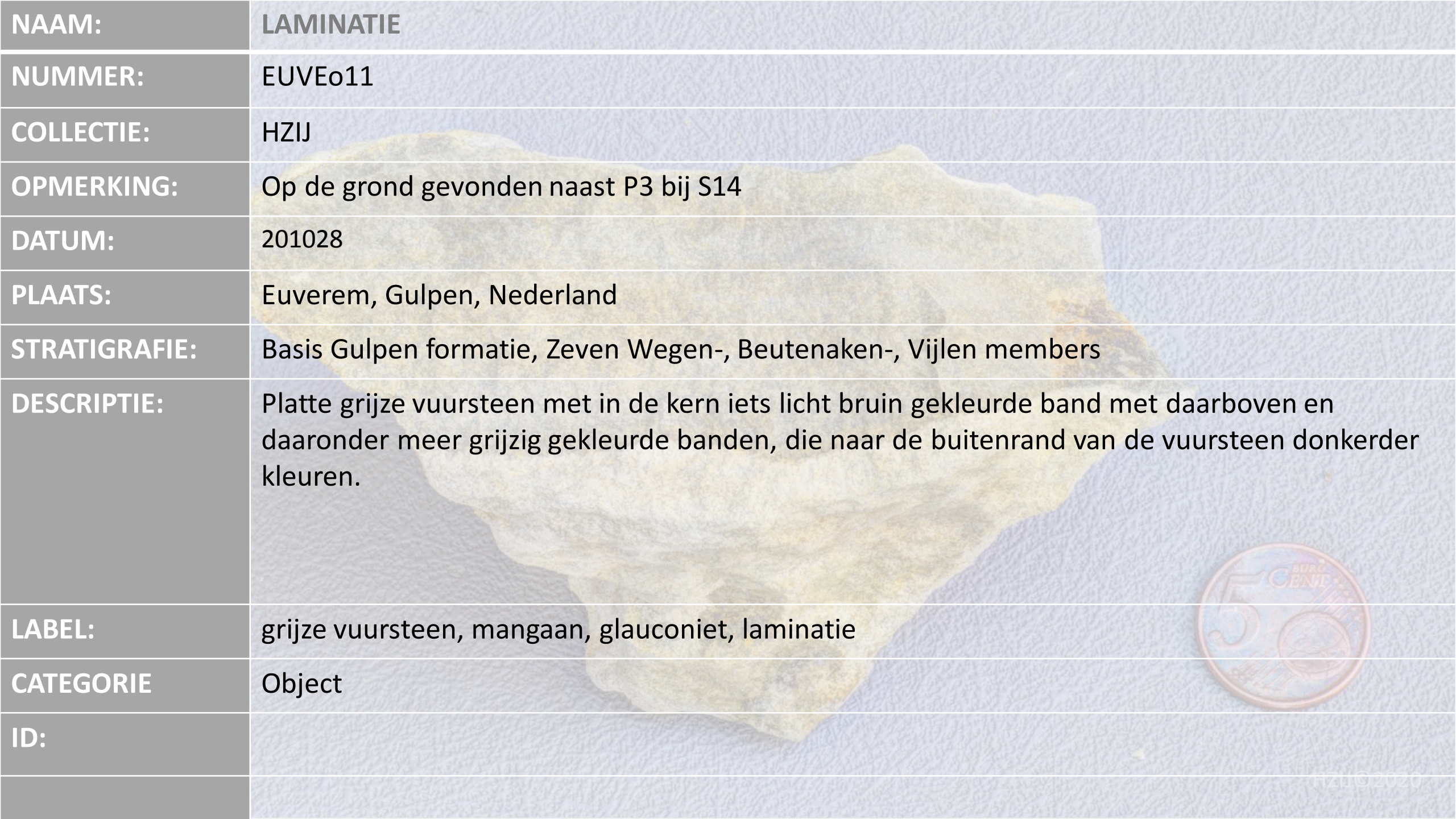










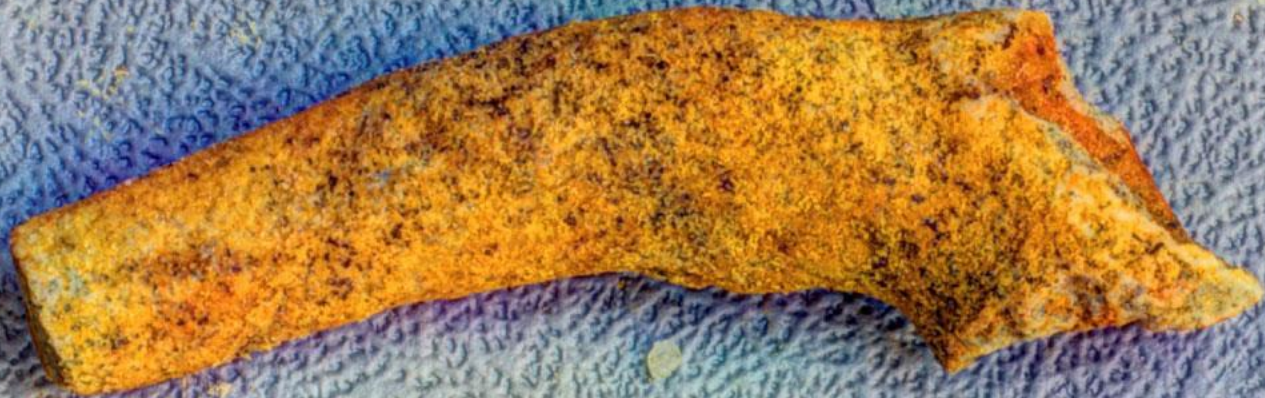




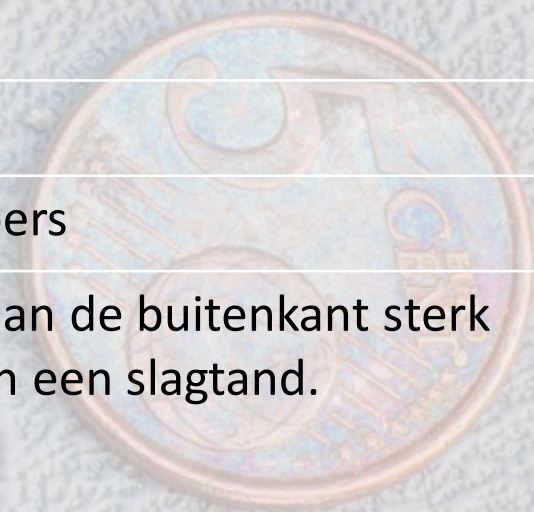
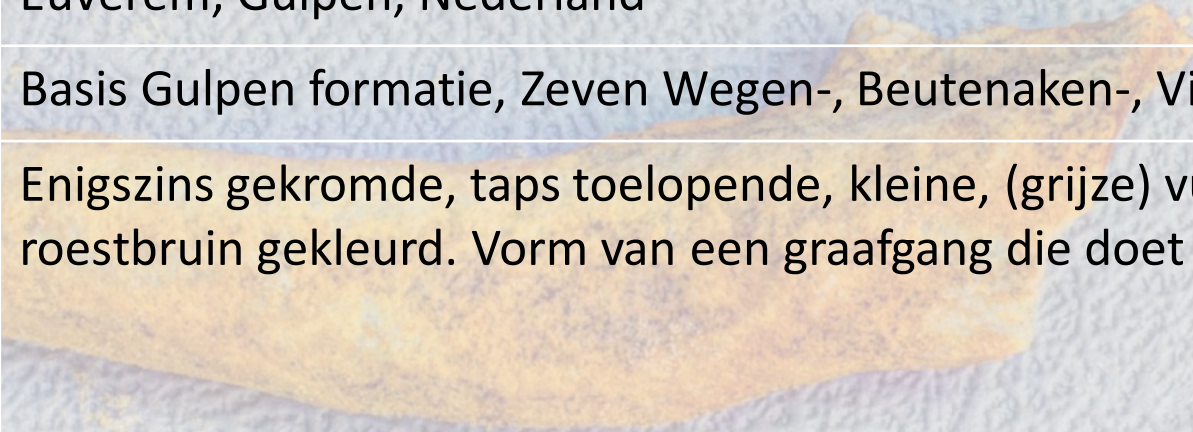


NAAM:	KLEINE WITTE
NUMMER:	EUVEo13
COLLECTIE:	HZIJ
OPMERKING:	Uit de wand boven glauconiet laag in P1 bij S16
DATUM:	201028
PLAATS:	Euverem, Gulpen, Nederland
STRATIGRAFIE:	Basis Gulpen formatie, Zeven Wegen-, Beutenaken-, Vijlen members
DESCRIPTIE:	<p>Kleine vuursteen met witte buitenkant met weinig glauconiet. Twee samenkomende buisvormen. Breukvlak met roestbruine neerslag geconcentreerd in het midden en met dunne witte rand.</p> 
LABEL:	grijze vuursteen, mangaan, glauconiet
CATEGORIE	Object
ID:	
	HZIJ©2020





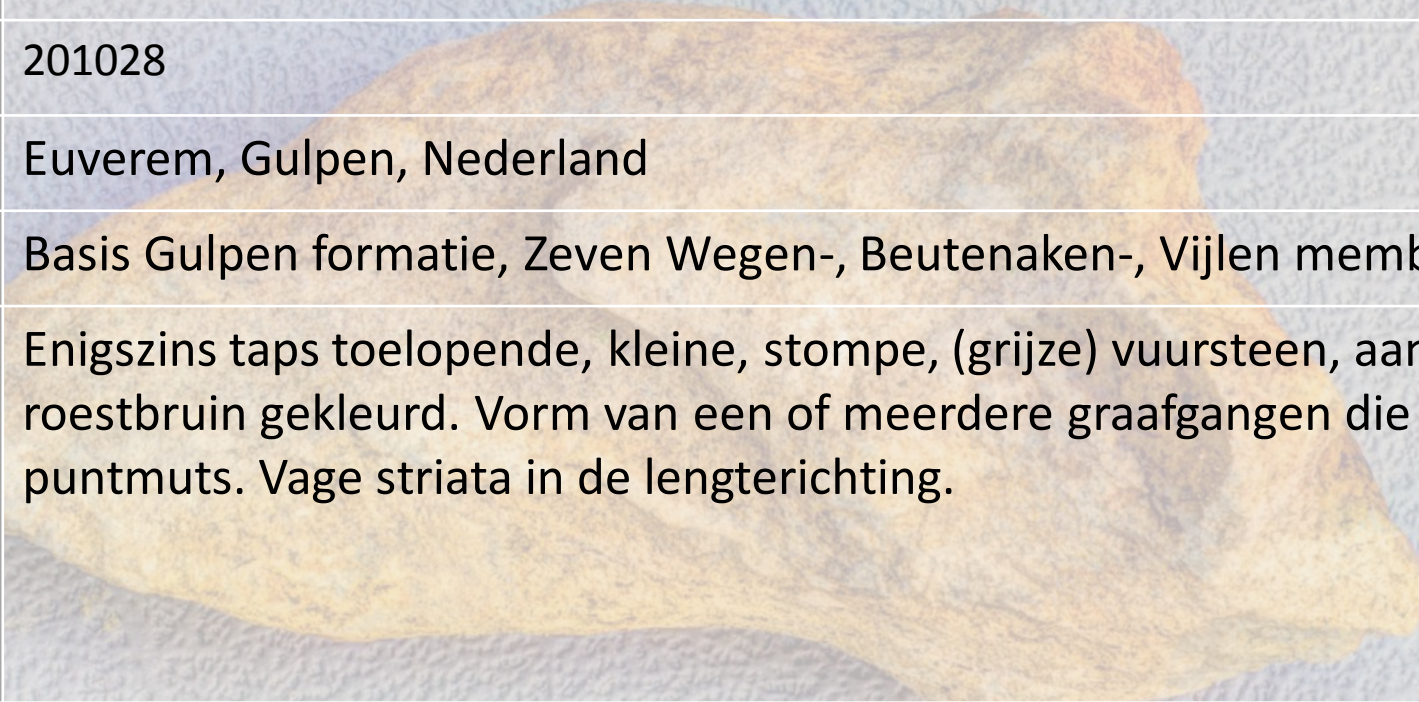
NAAM:	SLAGTANDJE
NUMMER:	EUVEo13
COLLECTIE:	HZIJ
OPMERKING:	Uit de wand onder geul opvulling naast P2 bij S16
DATUM:	201028
PLAATS:	Euverem, Gulpen, Nederland
STRATIGRAFIE:	Basis Gulpen formatie, Zeven Wegen-, Beutenaken-, Vijlen members
DESCRIPTIE:	Enigszins gekromde, taps toelopende, kleine, (grijze) vuursteen, aan de buitenkant sterk roestbruin gekleurd. Vorm van een graafgang die doet denken aan een slagtang.
LABEL:	grijze vuursteen, roestbruin, mangaan, glauconiet
CATEGORIE	Object
ID:	







NAAM:	PUNTMUTSJE
NUMMER:	EUVEo13
COLLECTIE:	HZIJ
OPMERKING:	Uit de wand onder geul opvulling naast P2 bij S16
DATUM:	201028
PLAATS:	Euverem, Gulpen, Nederland
STRATIGRAFIE:	Basis Gulpen formatie, Zeven Wegen-, Beutenaken-, Vijlen members
DESCRIPTIE:	Enigszins taps toelopende, kleine, stompe, (grijze) vuursteen, aan de buitenkant sterk roestbruin gekleurd. Vorm van een of meerdere graafgangen die doet denken aan een puntmuts. Vage striata in de lengterichting.
LABEL:	grijze vuursteen, roestbruin, mangaan, glauconiet
CATEGORIE	Object
ID:	











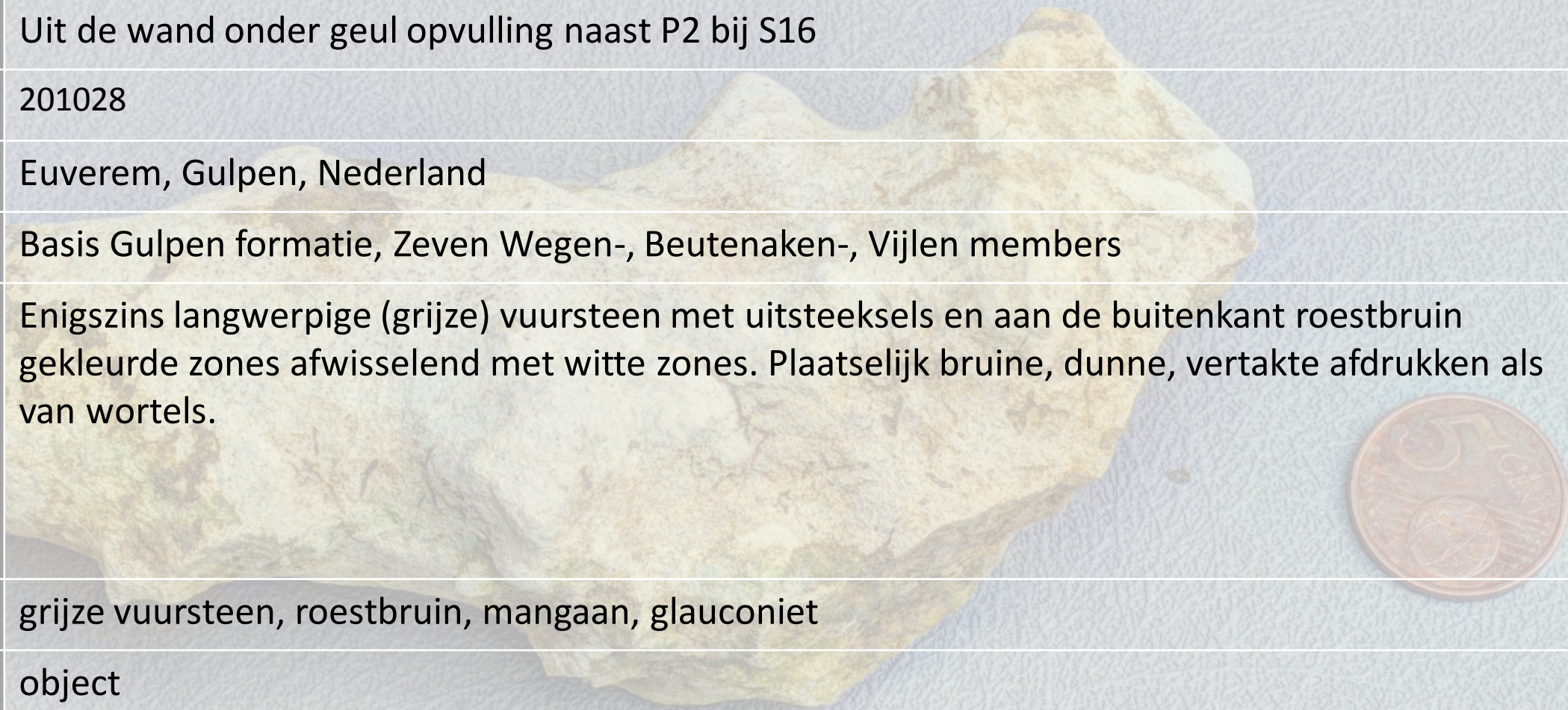


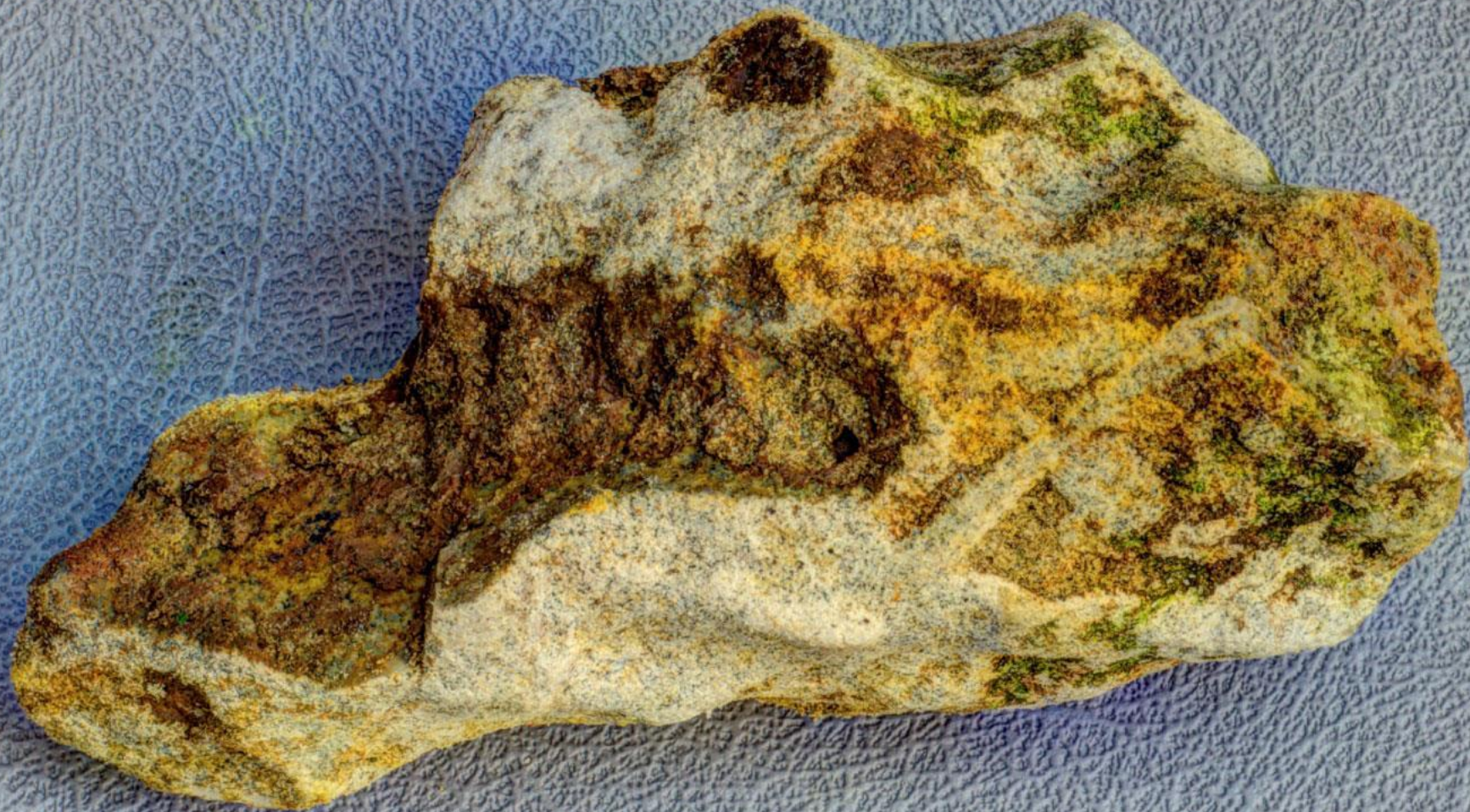
NAAM:	KRONKELINGEN
NUMMER:	EUVEo16
COLLECTIE:	HZIJ
OPMERKING:	Uit de wand onder geul opvulling naast P2 bij S16
DATUM:	201028
PLAATS:	Euverem, Gulpen, Nederland
STRATIGRAFIE:	Basis Gulpen formatie, Zeven Wegen-, Beutenaken-, Vijlen members
DESCRIPTIE:	Enigszins langwerpige (grijze) vuursteen met aan de buitenkant sterk roestbruin gekleurde zones afwisselend met witte zones. Mangaan afzetting op breukvlakken. Witte zones enigszins uitstekend, om mm dunne en cm lange kronkelende lijnen als van graafgangen.
LABEL:	Grijze vuursteen, roestbruin, mangaan, glauconiet
CATEGORIE	object
ID:	





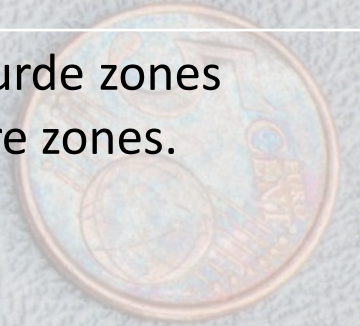
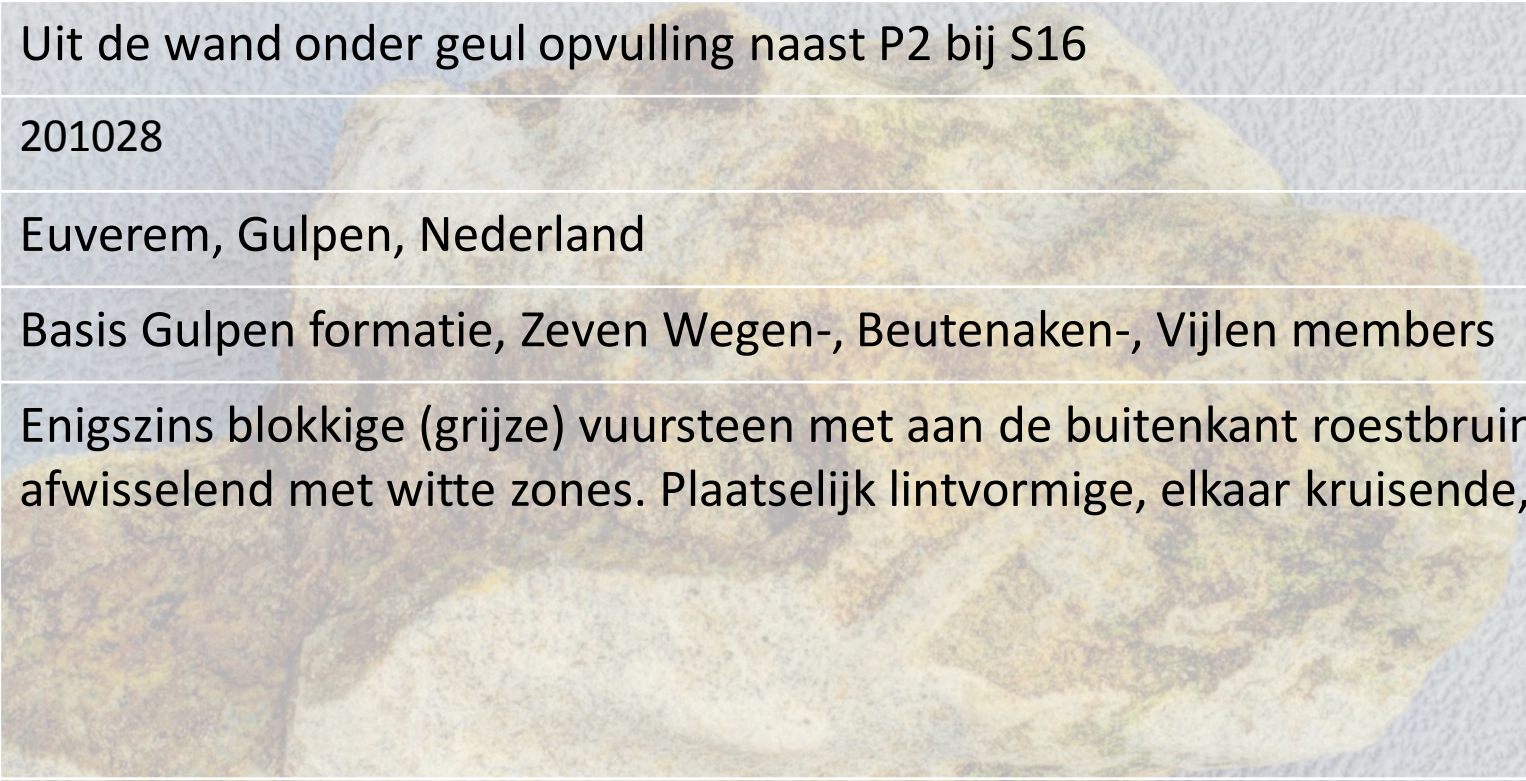
NAAM:	KNOESTIGE
NUMMER:	EUVEo17
COLLECTIE:	HZIJ
OPMERKING:	Uit de wand onder geul opvulling naast P2 bij S16
DATUM:	201028
PLAATS:	Euverem, Gulpen, Nederland
STRATIGRAFIE:	Basis Gulpen formatie, Zeven Wegen-, Beutenaken-, Vijlen members
DESCRIPTIE:	Enigszins langwerpige (grijze) vuursteen met uitsteeksels en aan de buitenkant roestbruin gekleurde zones afwisselend met witte zones. Plaatselijk bruine, dunne, vertakte afdrukken als van wortels.
LABEL:	grijze vuursteen, roestbruin, mangaan, glauconiet
CATEGORIE	object
ID:	







NAAM:	BLOKKIGE
NUMMER:	EUVEo18
COLLECTIE:	HZIJ
OPMERKING:	Uit de wand onder geul opvulling naast P2 bij S16
DATUM:	201028
PLAATS:	Euverem, Gulpen, Nederland
STRATIGRAFIE:	Basis Gulpen formatie, Zeven Wegen-, Beutenaken-, Vijlen members
DESCRIPTIE:	Enigszins blokkige (grijze) vuursteen met aan de buitenkant roestbruin gekleurde zones afwisselend met witte zones. Plaatselijk lintvormige, elkaar kruisende, lichtere zones.
LABEL:	grijze vuursteen, roestbruin, mangaan, glauconiet
CATEGORIE	Object
ID:	





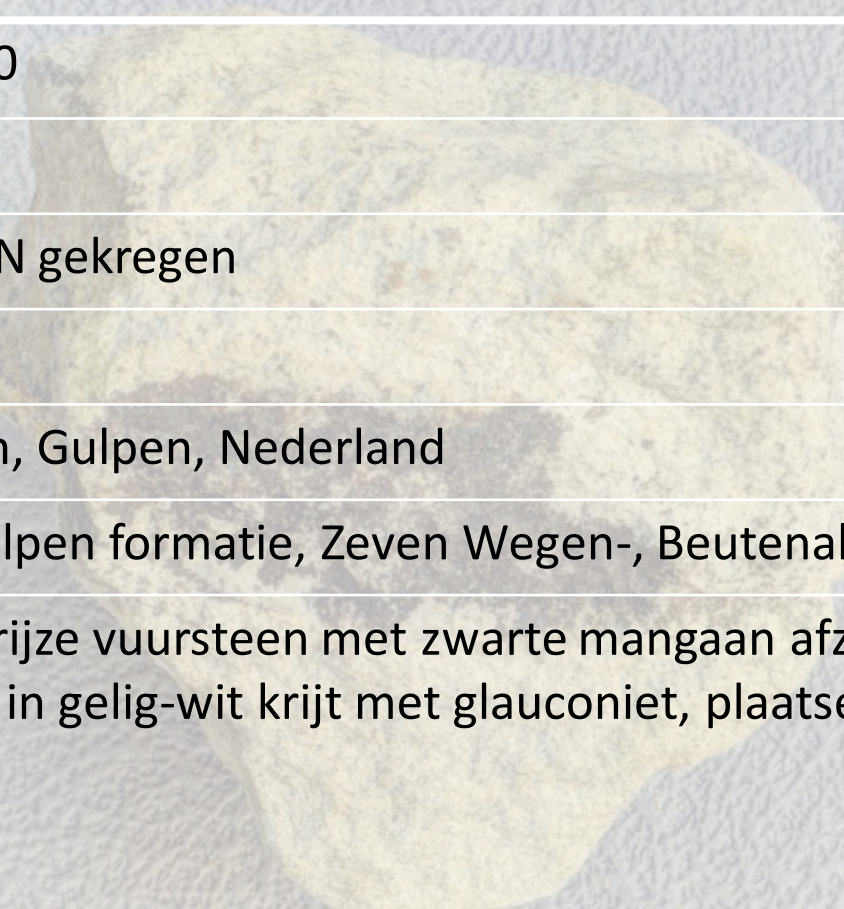
NAAM:	ZWARTE
NUMMER:	EUVEo19
COLLECTIE:	HZIJ
OPMERKING:	Op de grond gevonden bij S13
DATUM:	201028
PLAATS:	Euverem, Gulpen, Nederland
STRATIGRAFIE:	Basis Gulpen formatie, Zeven Wegen-, Beutenaken-, Vijlen members
DESCRIPTIE:	Zwarte vuursteen, enigszins afgerond met licht geel tot roestbruin gekleurde putjes, langwerpige dunne kerven, en ellipsoïde indrukken.
LABEL:	zwarte vuursteen, roestbruin, afgerond
CATEGORIE	Object
ID:	

A photograph of a dark, irregularly shaped flint stone with yellowish-brown spots and a copper coin for scale. The stone is elongated and has a rough, textured surface. The coin is a 5-cent Euro coin, showing the number '5' and the word 'EURO'.





NAAM:	GIFT
NUMMER:	EUVEo20
COLLECTIE:	HZIJ
OPMERKING:	Van SREN gekregen
DATUM:	201028
PLAATS:	Euverem, Gulpen, Nederland
STRATIGRAFIE:	Basis Gulpen formatie, Zeven Wegen-, Beutenaken-, Vijlen members
DESCRIPTIE:	Kleine grijze vuursteen met zwarte mangaan afzetting op breukvlak. Vuursteen enigszins afgeplat in gelig-wit krijt met glauconiet, plaatselijk geconcentreerd in mm dunne laagjes
LABEL:	grijze vuursteen, mangaan, glauconiet
CATEGORIE	Object
ID:	





2 km

Google

Gedurende het najaar van 2020, in een aantal bouwputten, tegen een zuidoostelijke hellende oever van de rivier de Gulp, waren ontsloten de basis van het Gulpens krijt, met daarop laat-Tertiair zand en grind van de Maas en löss.

In de basis van het Gulpens krijt waren te onderscheiden wit krijt, door een scherpe grens gescheiden van erop liggend krijt dat donkergroen is gekleurd door glauconiet en rijk is aan belemnieten, overgaand in grijs krijt met glauconiet en grijze vuurstenen.

Op het krijt ligt grind van de Maas dat de basis vormt van colluviale afzettingen in erosiegeulen op de Gulp dal helling. Uitzonderlijk grote stenen in het grind duiden mogelijk op aanvoer door ijsschotsen (Johan Vellekoop, persoonlijke communicatie, 28 oktober, 2020). Het zeer grove grind in de erosiegeulen is vermengd met verplaatste vuurstenen en wordt bedekt door scheef gelaagd fijn grind en grof zand

De top van het krijt bevat enkele meters diepe boomwortels, is sterk gebroken door kruip en wordt gekenmerkt door eluviale oplossing. Dit is goed zichtbaar door de verschillende stadia van bewaring van vuurstenen. Vuurstenen zijn stevig ingebed in het weinig aangetaste krijt, komen als losse knollen voor in het meer opgeloste krijt en zijn sterk roestbruin verkleurd en uitgeloozd direct onder en in het colluvium.

Een aantal objecten van voornamelijk vuurstenen werd verzameld, gefotografeerd en beschreven voor het vuurstenen museum.

DANKWOORD

Dit project kwam tot stand onder toezicht van Wiel Schins en de Nederlandse Geologische Vereniging – Afdeling Limburg, dankzij de inzet van Sjr Renkens die de toegang heeft georganiseerd tot de bouwputten bij Euverem en voorzag in een geotechnisch rapport, met de vriendelijke medewerking van Curios Gulpen B.V. Voorlopige informatie over de stratigrafie werd verstrekt door John Jagt van het Natuurhistorisch Museum Maastricht en door Johan Vellekoop van 'The Maastrichtian Geoheritage Project'. Eric Nieuwenhuis van de NGV - afdeling Limburg leverde kaarten met codering van percelen, hoogtemetingen en aanvullende, verhelderende, foto's van de ontsluiting.

Projecten van vuurstenen gaan over alle aspecten van vuurstenen en worden visueel samengevat in een diavoorstelling. De diavoorstelling is vooral beschrijvend en bestaat uit afbeeldingen van een of meerdere geografische locaties, met de daarbij horende ontsluitingen van gesteenten in profielen, en met objecten zoals de vuurstenen die zijn gevonden in deze ontsluitingen.

De dia's zijn met elkaar verbonden door links. Door op een dia met de linkermuisknop te klikken beweeg je voorwaarts of je schakelt tussen deze dia en dezelfde dia met informatie. Door binnen rechthoeken, op P's of op O's met de linkermuisknop te klikken ga je naar opnames van respectievelijk details, profielen of objecten. Je beweegt terug door in de linkerbovenhoek met de linkermuisknop te klikken.

De dia's bevatten ook links die naar internetpagina's leiden. Dit zijn bijvoorbeeld verhelderende driedimensionale sferische panorama's en inzoombare tweedimensionale panorama's.

Bij iedere serie dia's behorende tot locaties, profielen of objecten bevindt zich een home dia met een link naar de betreffende pagina op de vuurstenen internetsite, waar extra informatie, interpretatie en discussie is te vinden en waar je meer diavoorstellingen van projecten, locaties, profielen en objecten kunt downloaden als PowerPoint slideshow of pdf-bestand. De diavoorstellingen van vuurstenen kunnen vrijelijk worden gebruikt en gedeeld