

The background of the entire page is a top-down photograph of various natural objects scattered on a dark grey cobblestone pavement. The objects include several shells of different sizes and colors (yellow, blue, grey), smooth stones, a piece of light-colored driftwood, and a long, thin, light-colored object that looks like a piece of wood or a shell fragment. The lighting is natural, creating soft shadows and highlighting the textures of the objects and the pavement.

PROJECT BOUWPUT EUVEREM

LOCATI | PROFIL | OBJECT | SAMENVATTING | DANKWOORD | UITLEG



LOCATI BOUWPUT EUVEREM

HZIJ©2019

vuurstenen©2020



 **Gasthof Eilverem Hotel**



200 m



200 m

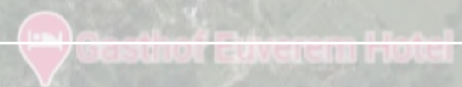


- S7 +138.0 m log 6
- S8 +136.0 m log 6
- S9 +135.1 m log 9
- S11 +132.3 m log 9
- S12 +131.1 m log 8
- S13 +131.4 m log 5
- S14 +129.5 m log 4
- S15 +129.5 m log 4
- S16 +127.0 m log 3
- S17 +124.3 m logs 7a/b
- S18 +126.8 m log 2
- S19 +124.0 m log 1

○ go to spherical panorama

20 m

NAAM:	BOUWPUT EUVEREM
NUMMER:	EUVE
COLLECTIE:	HZIJ
OPMERKING:	Door SREN ontdekt op onze weg terug van een mooi pinksterzondag veldwerk
DATUM:	201028
PLAATS:	Euverem, Gulpen, Nederland
STRATIGRAFIE:	Gulpen Formatie, Zeven Wegen-, Beutenaken-, Vijlen members
DESCRIPTIE	In verschillende bouwputten voor vakantiehuisjes (Qurios Gulpen OG B.V), op een zuidoost hellend dalwand van de Gulp rivier bij Euverem (28 Okt 2020 sferisch panorama) is ontsloten de basis van de Gulpen Formatie, wit krijt en grijs krijt met glauconiet en grijze vuursteen van de Zeven Wegen-, Beutenaken- en Vijlen members, afgezet tijdens de overgang van Campanien naar Maastrichtien. De top van de afzetting wordt bedekt door een enkele decimeters dunne laag löss, is doordrongen door boomwortels en wordt gekenmerkt door kruip en oplossing (eluvium). Plaatselijk is het krijt ingesneden door een erosieve geul, gevuld met grind, verspoelde grijze vuursteen en löss (colluvium).
LABEL:	
CATEGORIE	
ID:	



200 m



PROFIL BOUWPUT EUVEREM

HZIJ©2019

vuurstenen©2020



- S7 +138.0 m
- S8 +136.0 m
- S9 +135.1 m
- S11 +132.3 m
- S12 +131.1 m
- S13 +131.4 m
- S14 +129.5 m
- S16 +127.0 m
- S17 +124.3 m
- S18 +126.8 m
- S19 +124.0 m
- P1
- P2
- P3

log 6

log 9

log 4

log 3

log 5

log 2

log 8

logs 7a/b

go to spherical panorama

20 m



P1

1m



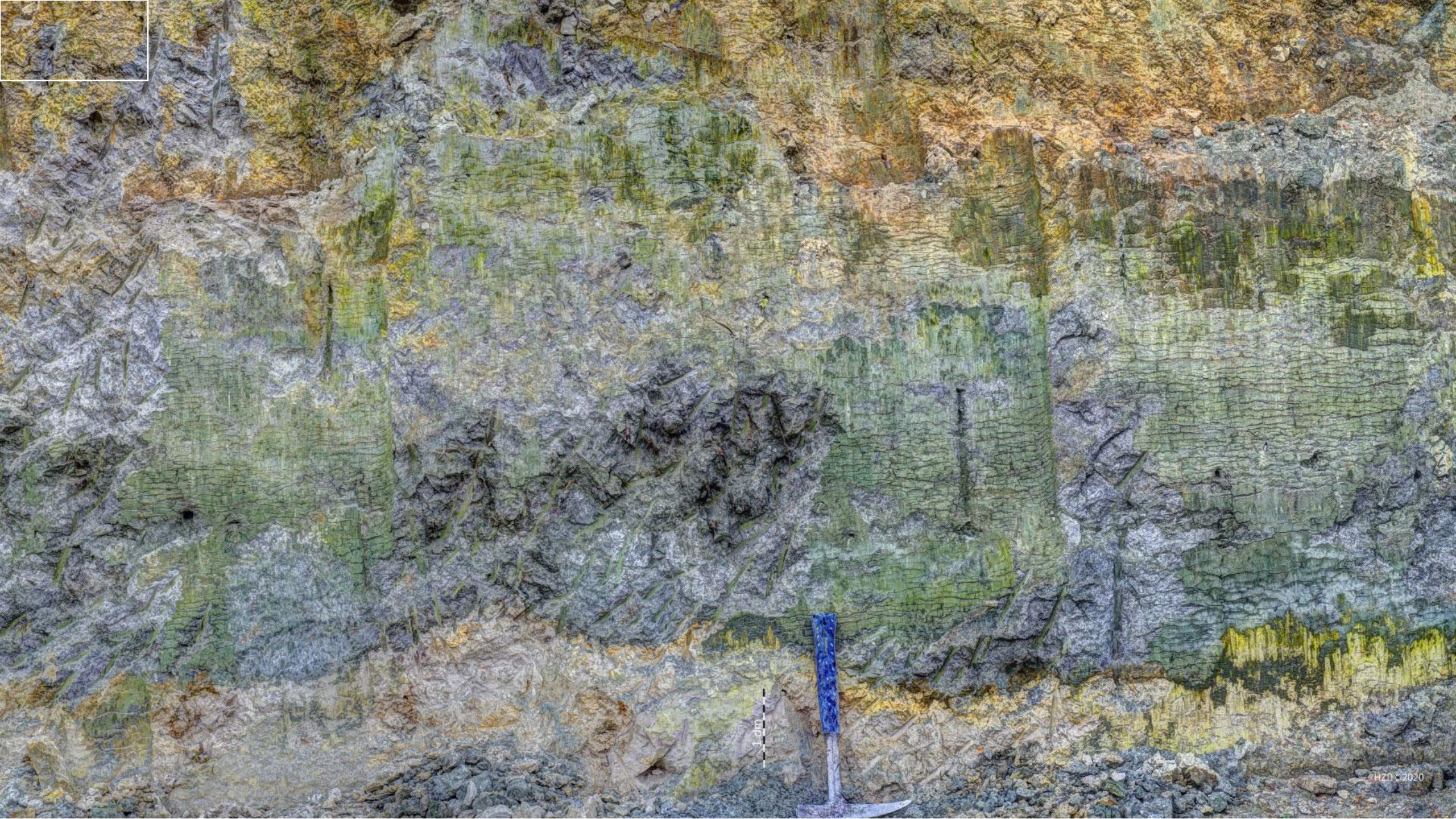
P1

grey flint

glauconite

white chalk

1m





grey flint

glauconite

white chalk



P2 go to zoomable

P3

1m





P2

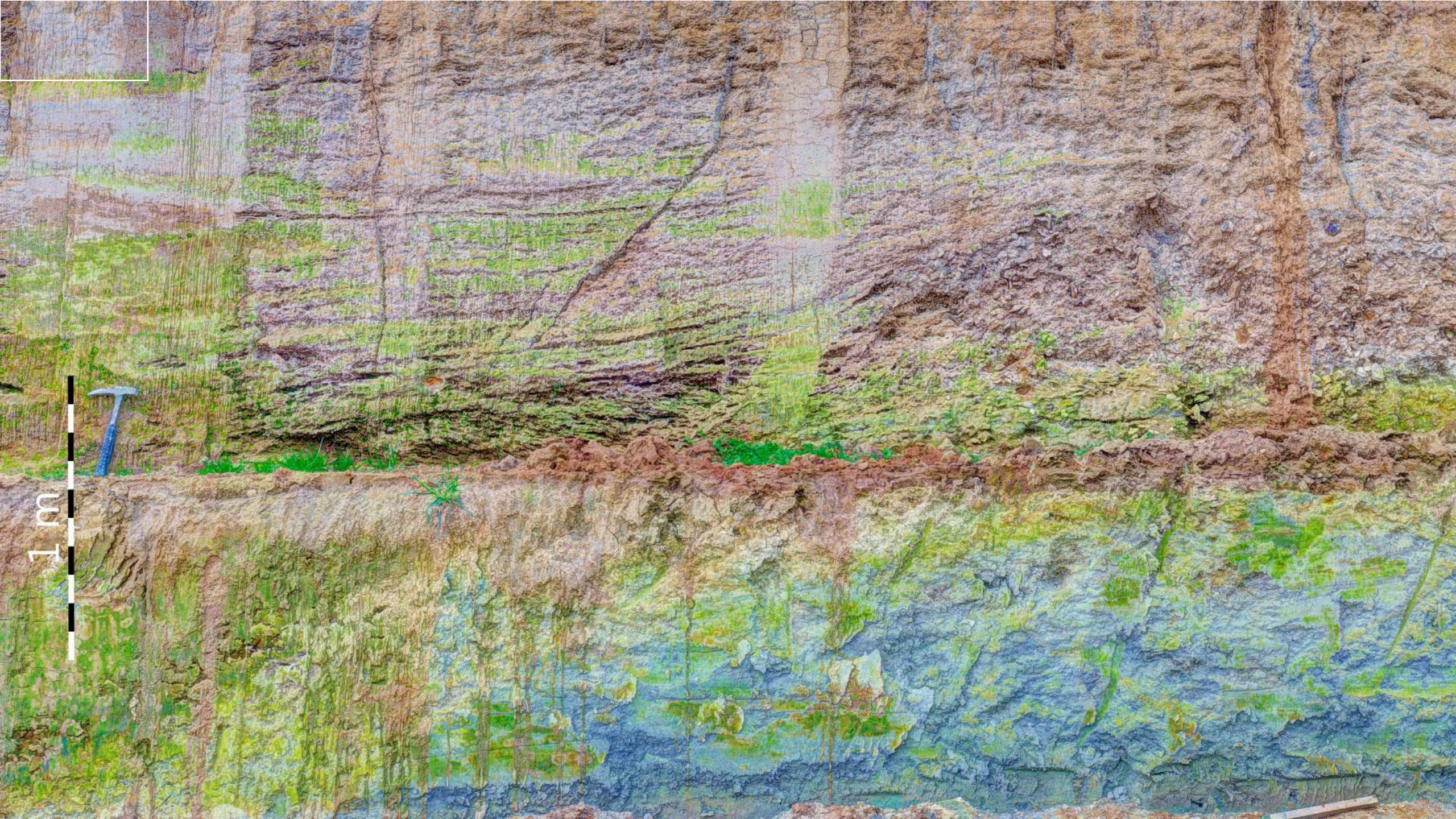
P3

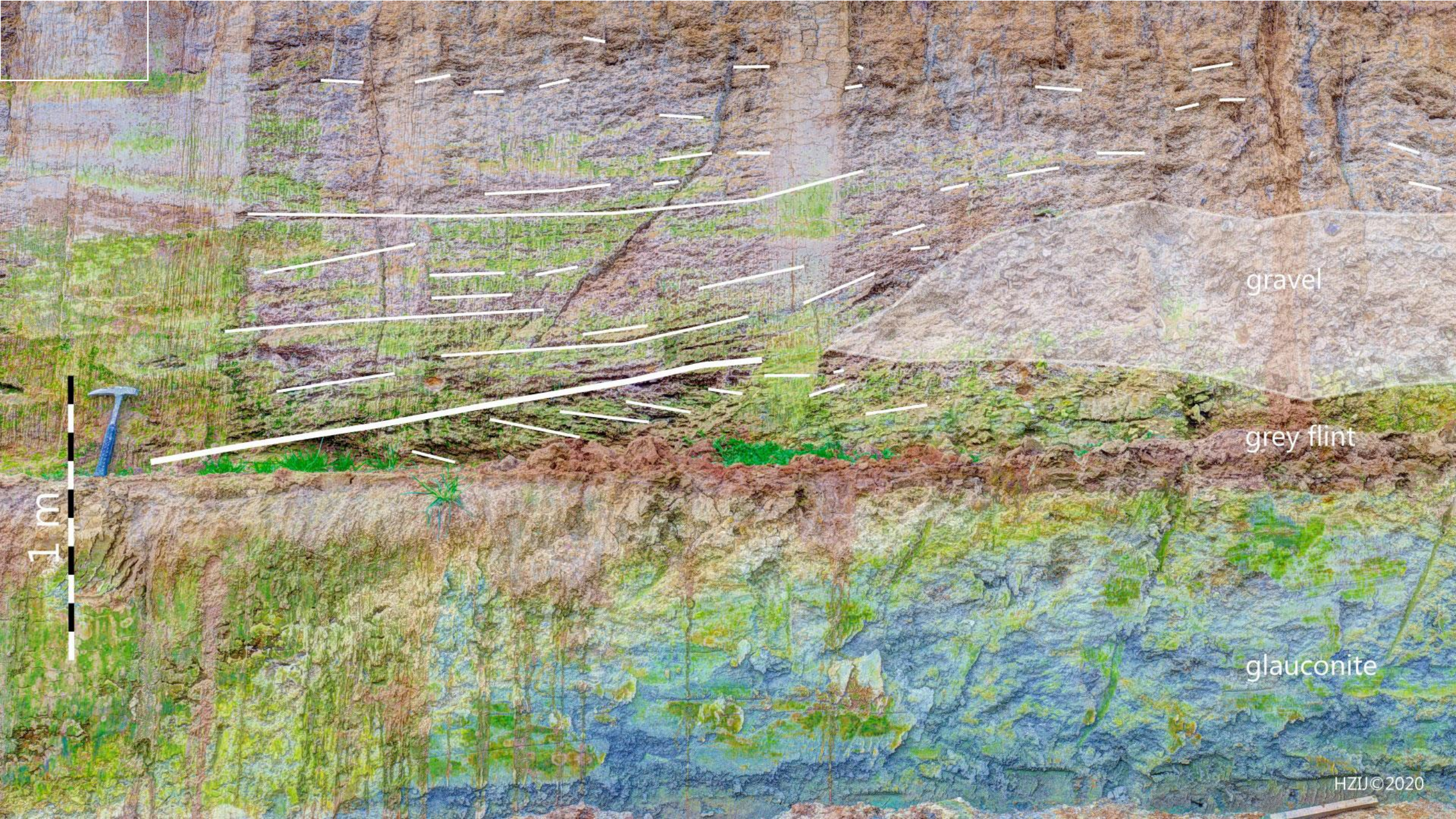
gravel

grey flint

glauconite

1m





gravel

grey flint

glauconite

1 m





maas grravel

grey flint

1dm



P3

1 m



P3

1 m

amination





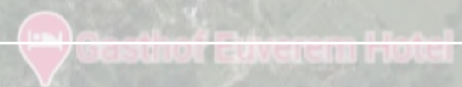
Lamination

Flint

1 dm

Flint

NAAM:	EUVE ZEVEN WEGEN BEUTENAKEN VIJLEN P1 P2 P3
NUMMER:	EUVEp1p2p3
COLLECTIE:	HZIJ
OPMERKING:	
DATUM:	201028
PLAATS:	Euverem, Gulpen, Nederland
STRATIGRAFIE:	Zeven Wegen-, Beutenaken-, Vijlen members; Gulpen Formatie
DESCRIPTIE	<p>Profielen met wit krijt, sterk glauconietische lagen met belemnieten (P1) en grijs krijt met glauconiet en grijze vuurstenen (P3). Regelmatige opeenvolging van enkele dm dikke lagen is zichtbaar in het grijs krijt. De lagen worden plaatselijk gedefinieerd door laminatie en vuursteen knollen. De top van het krijt wordt bedekt door löss, is gedeformeerd door kruip, geïmpregneerd met wortels en vertoont oplossingsverschijnselen als in eluvium. Plaatselijk wordt het krijt ingesneden en is dan bedekt door grind met verplaatste vuursteen en löss als colluvium (P2, zoomable)</p>
LABEL:	Wit krijt, glauconiet, grijs krijt, grijze vuursteen, eluvium, colluvium
CATEGORIE	Profiel
ID:	

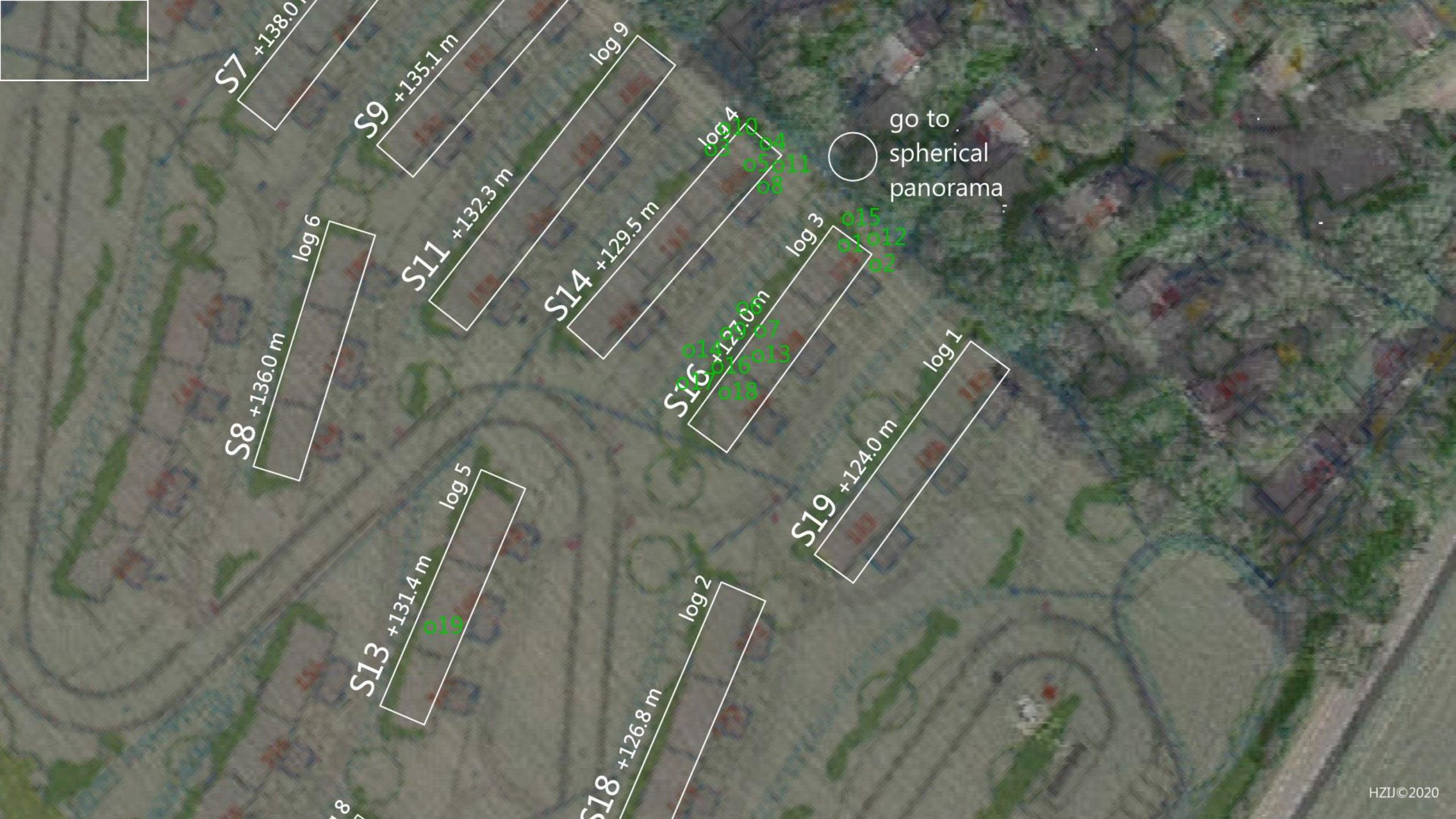




MUSEUM BOUWPUT EUVEREM

HZIJ©2019

vuurstenen©2020



S7 +138.0 m

S9 +135.1 m

S8 +136.0 m
log 6

S11 +132.3 m

S14 +129.5 m
log 9

S16 +127.0 m
log 4

S19 +124.0 m
log 3

S13 +131.4 m
log 5

S18 +126.8 m
log 2

go to
spherical
panorama



o04
o08
o11

o15
o12
o2

o17
o14
o13
o18

o19







NAAM:	GLAUCONIET
NUMMER:	EUVEo1
COLLECTIE:	HZIJ
OPMERKING:	Lagen van originele en verplaatste glauconiet
DATUM:	201028
PLAATS:	Euverem, Gulpen, Nederland
STRATIGRAFIE:	Basis Gulpen formatie, Zeven Wegen-, Beutenaken-, Vijlen members
DESCRIPTIE:	Grens tussen wit krijt en glauconiet laag met belemnieten. Groene glauconiet en wit krijt bruin verkleurd nabij grens. Grens schijnt op gebroken met verticale verschuiving van lagen, lijkend op oplossing zoals bij stylolieten
LABEL:	glauconiet, grijs krijt, wit krijt
CATEGORIE	object
ID:	

A photograph of a rock specimen, likely glauconite, showing distinct layers and a boundary. A coin is placed next to it for scale. The rock is yellowish-brown with some blue-green areas. The coin is a 1 Euro coin, showing the map of Europe and the word 'EURO'.





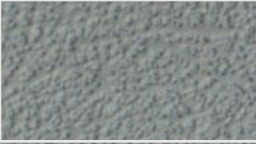
NAAM:	BELEMNIET
NUMMER:	EUVEo2
COLLECTIE:	HZIJ
OPMERKING:	Lijkt wel het belemnietenkerkhof
DATUM:	201028
PLAATS:	Euverem, Gulpen, Nederland
STRATIGRAFIE:	Basis Gulpen formatie, Zeven Wegen-, Beutenaken-, Vijlen members
DESCRIPTIE:	Belemnieten uit glauconiet laag boven wit krijt. Belemnieten stukken deels met glauconiet bedekt en deels verkiezeld
LABEL:	glauconiet, belemniet
CATEGORIE	object
ID:	





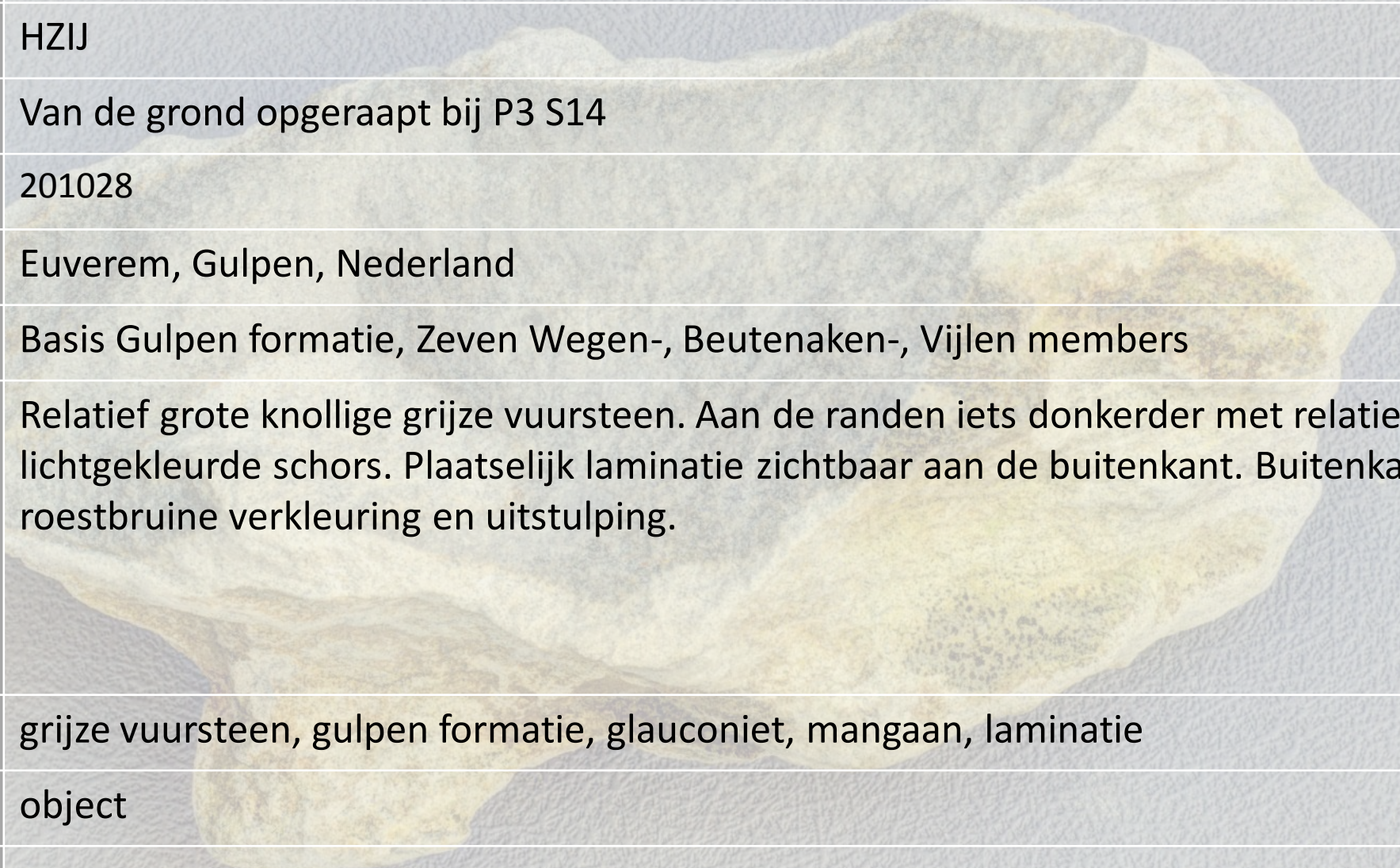








NAAM:	GRIJZE KNOL
NUMMER:	EUVEo4
COLLECTIE:	HZIJ
OPMERKING:	Van de grond opgeraapt bij P3 S14
DATUM:	201028
PLAATS:	Euverem, Gulpen, Nederland
STRATIGRAFIE:	Basis Gulpen formatie, Zeven Wegen-, Beutenaken-, Vijlen members
DESCRIPTIE:	Relatief grote knollige grijze vuursteen. Aan de randen iets donkerder met relatief dikke lichtgekleurde schors. Plaatselijk laminatie zichtbaar aan de buitenkant. Buitenkant met roestbruine verkleuring en uitstulping.
LABEL:	grijze vuursteen, gulpen formatie, glauconiet, mangaan, laminatie
CATEGORIE	object
ID:	







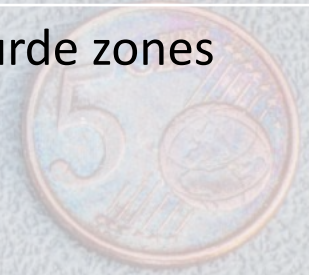
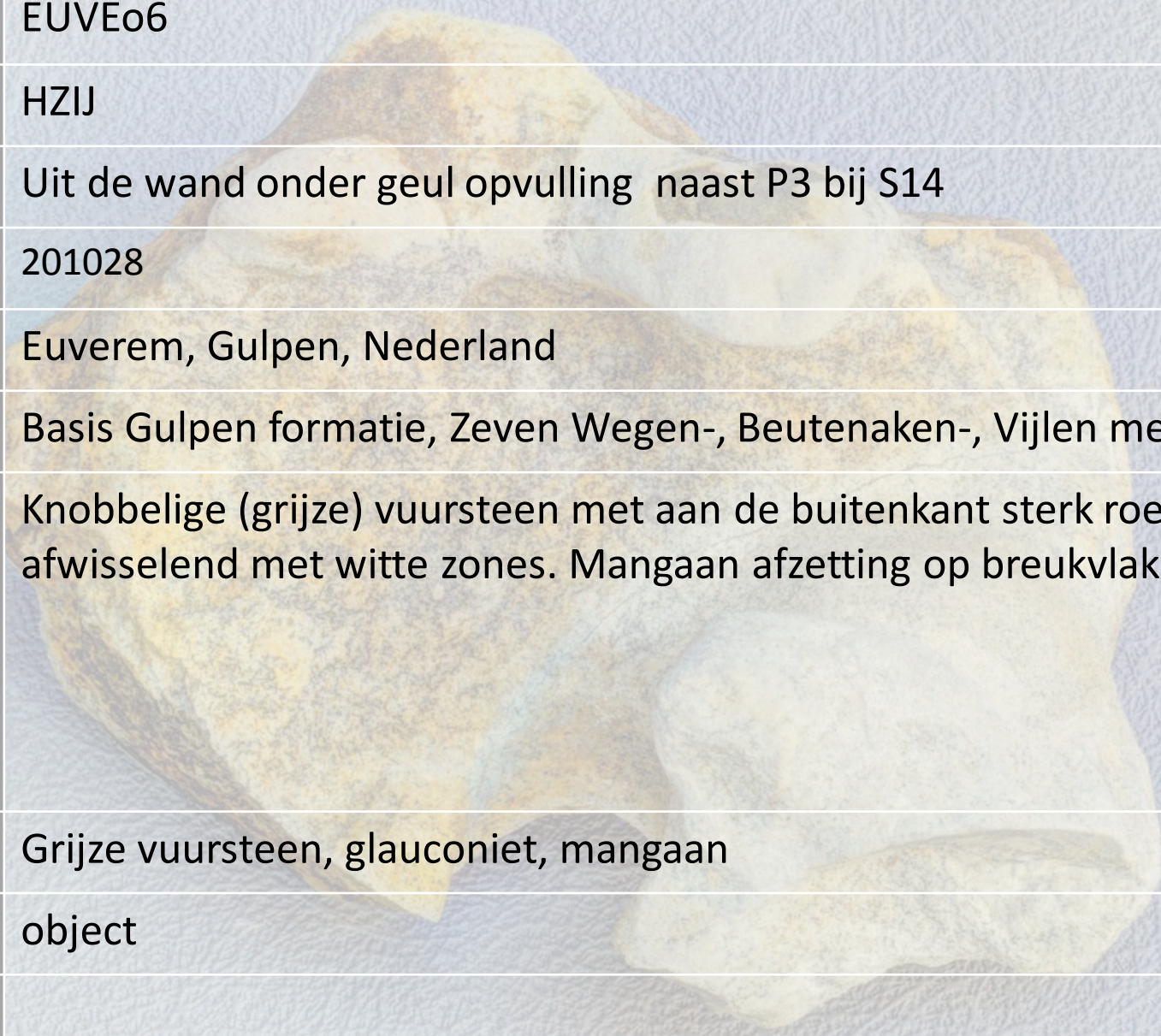
NAAM:	ZOOPHYCOS
NUMMER:	EUVEo5
COLLECTIE:	HZIJ
OPMERKING:	Los gevonden bij P3 S14
DATUM:	201028
PLAATS:	Euverem, Gulpen, Nederland
STRATIGRAFIE:	Basis Gulpen formatie, Zeven Wegen-, Beutenaken-, Vijlen members
DESCRIPTIE:	Lange dunne (grijze) vuursteen met aan de buitenkant in de lengte richting schuin verlopende kabelvormige uitstulpingen met daartussen fijne laminatie. Mogelijk de gedeeltelijke verkiezeling rond de centrale gang van een helicoïde Zoophycos graafgang. Buitenkant plaatselijk roestbruin verkleurd en dan vertakt, als van wortelafdrukken.
LABEL:	Grijze vuursteen, Zoophycos, glauconiet, mangaan
CATEGORIE	object
ID:	

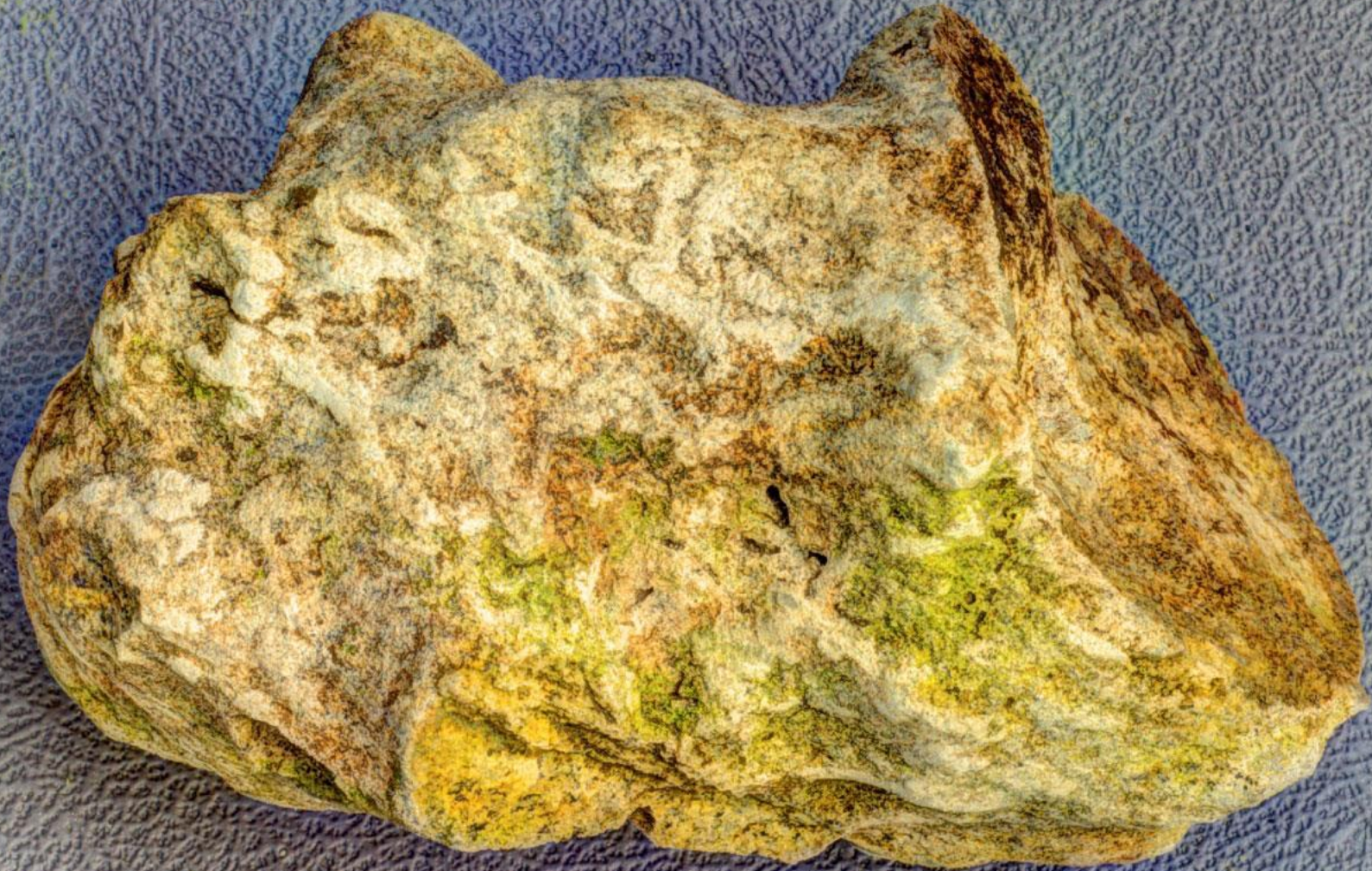


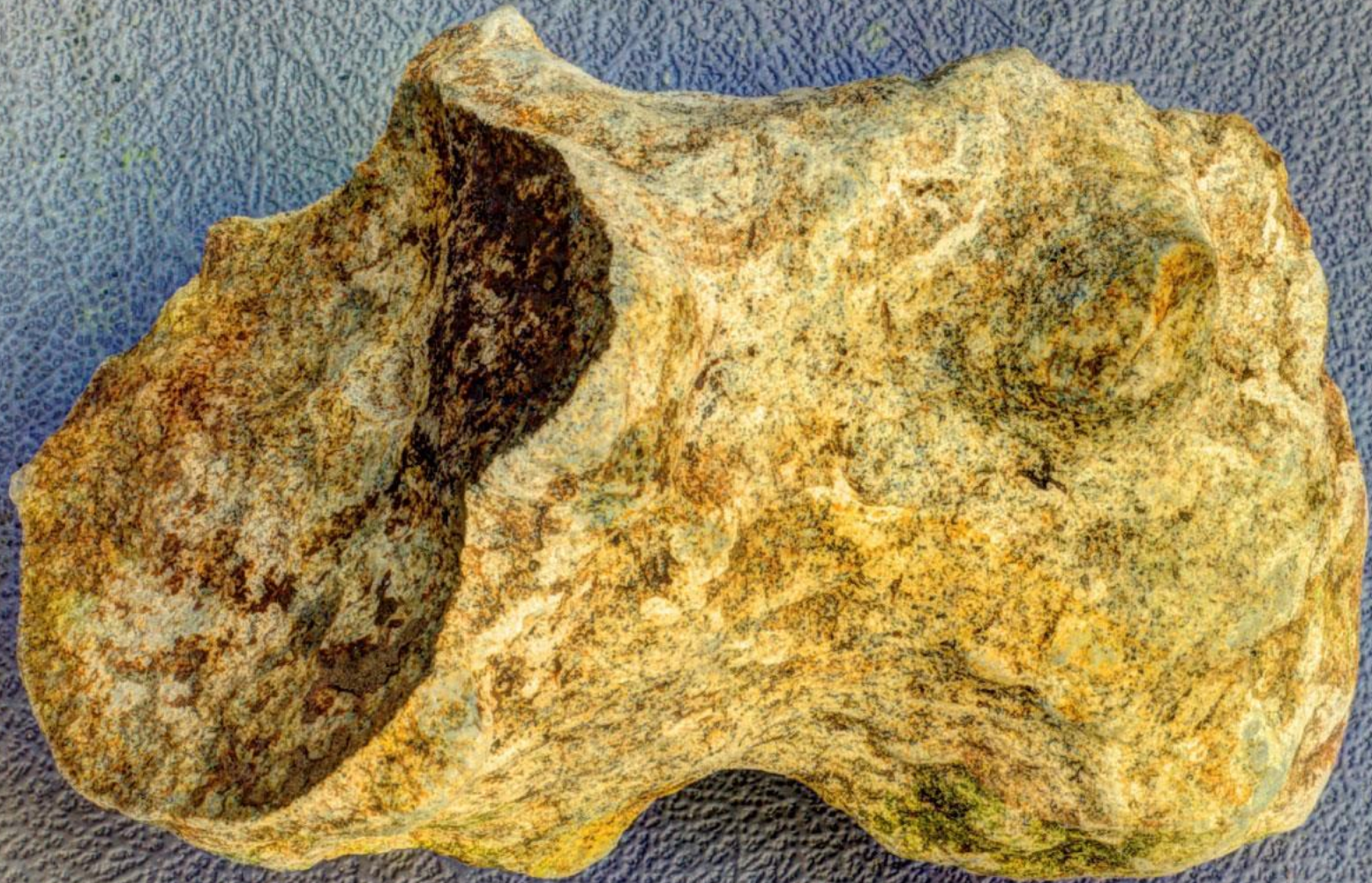




NAAM:	KNOBBELIGE VUURSTEEN
NUMMER:	EUVEo6
COLLECTIE:	HZIJ
OPMERKING:	Uit de wand onder geul opvulling naast P3 bij S14
DATUM:	201028
PLAATS:	Euverem, Gulpen, Nederland
STRATIGRAFIE:	Basis Gulpen formatie, Zeven Wegen-, Beutenaken-, Vijlen members
DESCRIPTIE:	Knobbelige (grijze) vuursteen met aan de buitenkant sterk roestbruin gekleurde zones afwisselend met witte zones. Mangaan afzetting op breukvlakken.
LABEL:	Grijze vuursteen, glauconiet, mangaan
CATEGORIE	object
ID:	







NAAM:	CHONDRITES
NUMMER:	EUVEo7
COLLECTIE:	HZIJ
OPMERKING:	Uit de wand onder geul opvulling naast P3 bij S14
DATUM:	201028
PLAATS:	Euverem, Gulpen, Nederland
STRATIGRAFIE:	Basis Gulpen formatie, Zeven Wegen-, Beutenaken-, Vijlen members
DESCRIPTIE:	Knollige (grijze) vuursteen met aan de buitenkant sterk roestbruin gekleurde zones afwisselend met witte zones. Mangaan afzetting op breukvlakken. Witte zones enigszins uitstekend, van vergelijkbare breedte, variabele lengte, gebundeld als van chondrites graafgangen. Mangaan afzetting op breukvlakken.
LABEL:	Grijze vuursteen, roestbruin, mangaan, glauconiet, chondrites
CATEGORIE	object
ID:	





HZJ©2020

NAAM:	GRIJZE CILINDER
NUMMER:	EUVEo8
COLLECTIE:	HZIJ
OPMERKING:	Op de grond gevonden naast P3 bij S14
DATUM:	201028
PLAATS:	Euverem, Gulpen, Nederland
STRATIGRAFIE:	Basis Gulpen formatie, Zeven Wegen-, Beutenaken-, Vijlen members
DESCRIPTIE:	Cilinder vormige grijze vuursteen met langs de enigszins knobbelige buitenkant een buisvormige uitstulping in de lengte verlopend. Op doorsneden een dunne witte korst rond een min of meer grijze kern met daarin een vaag vlindervormige patroon met centrale schacht en tussen de 'vleugels' een regelmatig patroon van lichter gekleurde opeengepakte ellipsoïden gescheiden door grijzere matrix.
LABEL:	Grijze vuursteen, cilinder, glauconiet
CATEGORIE	object
ID:	

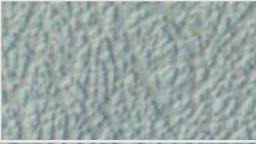






NAAM:	GEEN BELEMNIET
NUMMER:	EUVEo9
COLLECTIE:	HZIJ
OPMERKING:	Uit de wand onder geul opvulling naast P3 bij S14
DATUM:	201028
PLAATS:	Euverem, Gulpen, Nederland
STRATIGRAFIE:	Basis Gulpen formatie, Zeven Wegen-, Beutenaken-, Vijlen members
DESCRIPTIE:	Spits toelopende, kleine, langwerpige (grijze) vuursteen, aan de buitenkant sterk roestbruin gekleurd. Vorm van een graafgang die sterk doet denken aan een belemniet. 
LABEL:	Grijze vuursteen, roestbruin, mangaan, glauconiet
CATEGORIE	object
ID:	
	
	HZIJ©2020

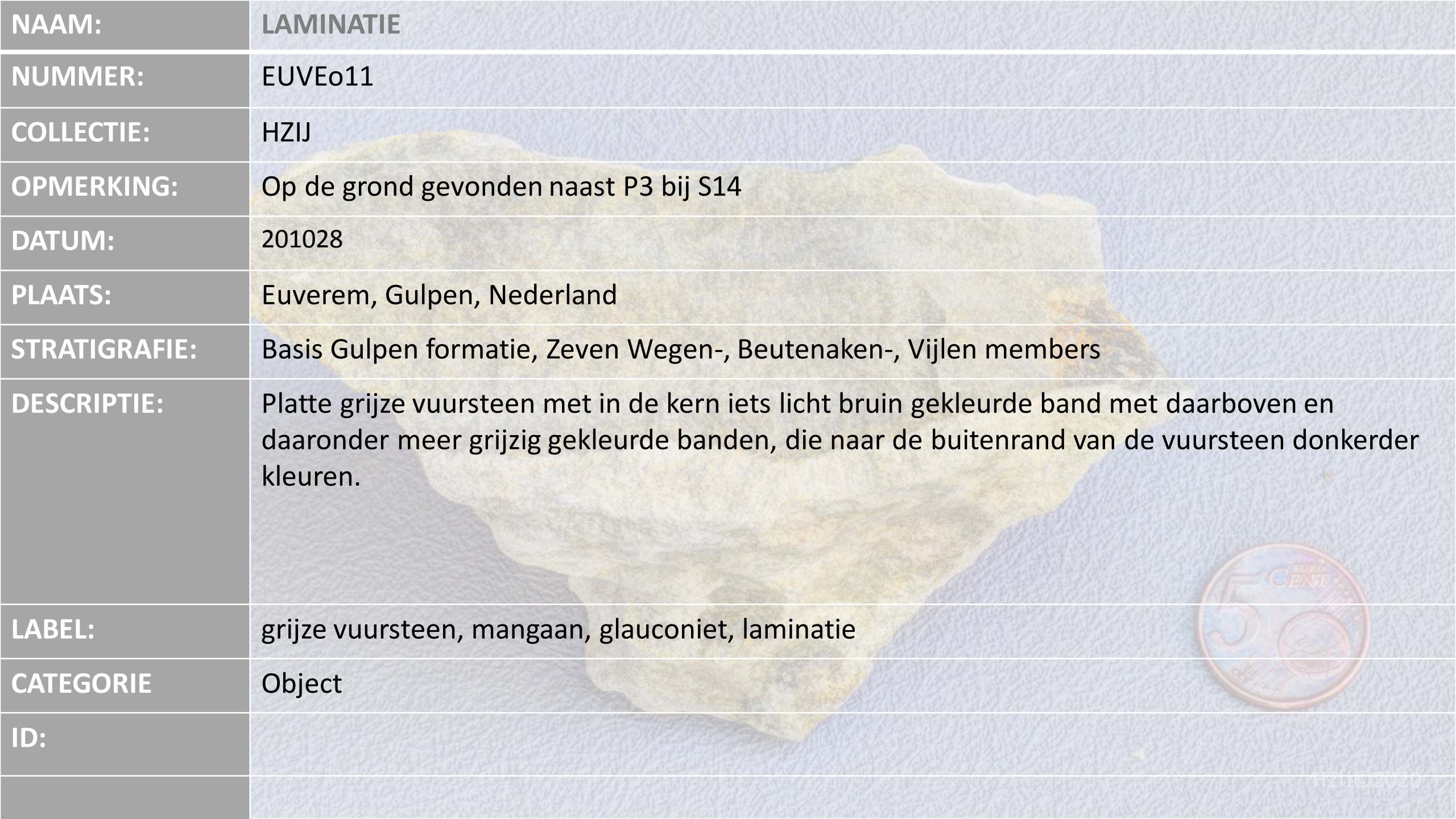














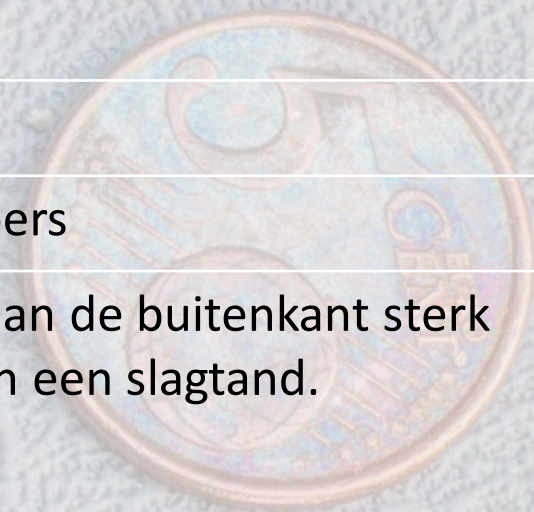
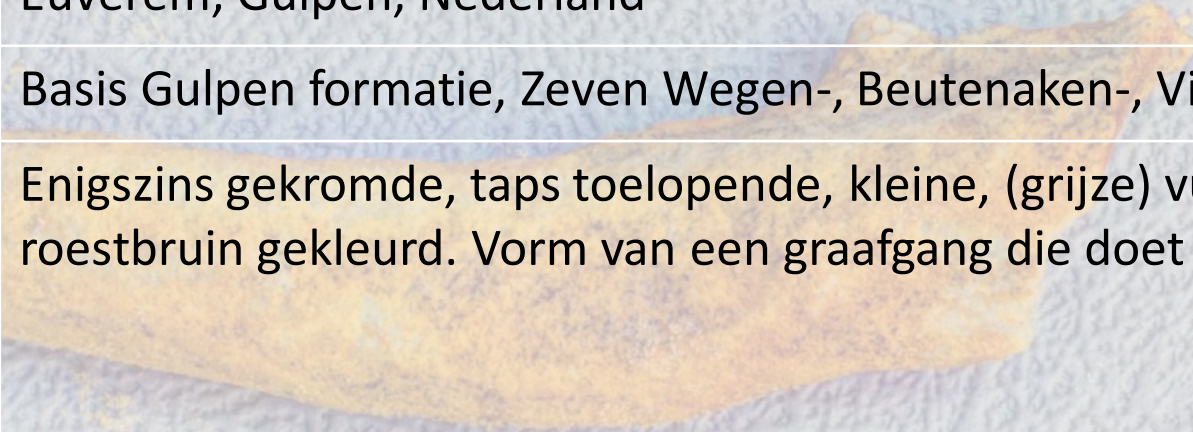


NAAM:	KLEINE WITTE
NUMMER:	EUVEo13
COLLECTIE:	HZIJ
OPMERKING:	Uit de wand boven glauconiet laag in P1 bij S16
DATUM:	201028
PLAATS:	Euverem, Gulpen, Nederland
STRATIGRAFIE:	Basis Gulpen formatie, Zeven Wegen-, Beutenaken-, Vijlen members
DESCRIPTIE:	<p>Kleine vuursteen met witte buitenkant met weinig glauconiet. Twee samenkomende buisvormen. Breukvlak met roestbruine neerslag geconcentreerd in het midden en met dunne witte rand.</p> 
LABEL:	grijze vuursteen, mangaan, glauconiet
CATEGORIE	Object
ID:	
	HZIJ©2020





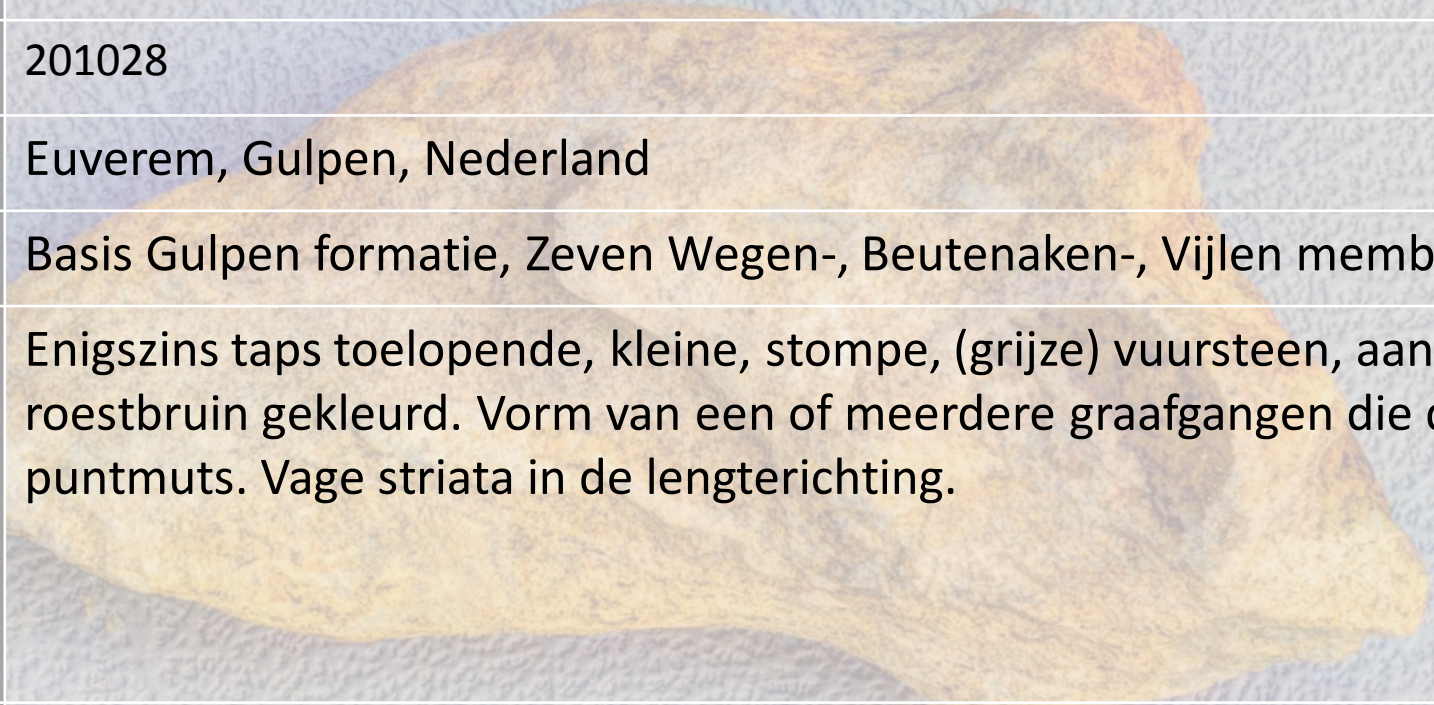
NAAM:	SLAGTANDJE
NUMMER:	EUVEo13
COLLECTIE:	HZIJ
OPMERKING:	Uit de wand onder geul opvulling naast P2 bij S16
DATUM:	201028
PLAATS:	Euverem, Gulpen, Nederland
STRATIGRAFIE:	Basis Gulpen formatie, Zeven Wegen-, Beutenaken-, Vijlen members
DESCRIPTIE:	Enigszins gekromde, taps toelopende, kleine, (grijze) vuursteen, aan de buitenkant sterk roestbruin gekleurd. Vorm van een graafgang die doet denken aan een slagtang.
LABEL:	grijze vuursteen, roestbruin, mangaan, glauconiet
CATEGORIE	Object
ID:	







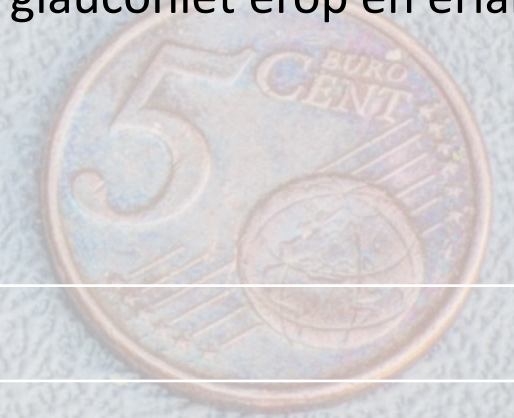
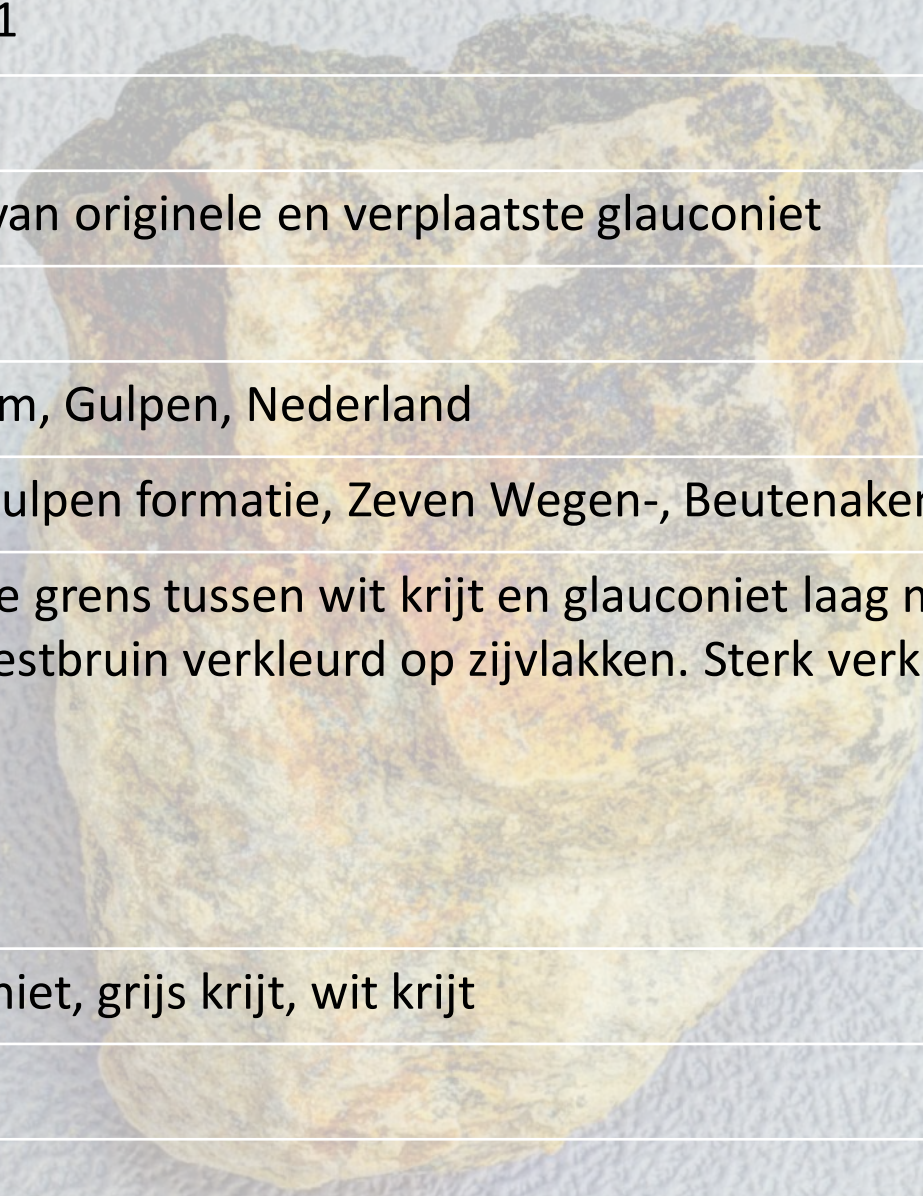
NAAM:	PUNTMUTSJE
NUMMER:	EUVEo13
COLLECTIE:	HZIJ
OPMERKING:	Uit de wand onder geul opvulling naast P2 bij S16
DATUM:	201028
PLAATS:	Euverem, Gulpen, Nederland
STRATIGRAFIE:	Basis Gulpen formatie, Zeven Wegen-, Beutenaken-, Vijlen members
DESCRIPTIE:	Enigszins taps toelopende, kleine, stompe, (grijze) vuursteen, aan de buitenkant sterk roestbruin gekleurd. Vorm van een of meerdere graafgangen die doet denken aan een puntmuts. Vage striata in de lengterichting.
LABEL:	grijze vuursteen, roestbruin, mangaan, glauconiet
CATEGORIE	Object
ID:	







NAAM:	GLAUCONIET HARD
NUMMER:	EUVEo1
COLLECTIE:	HZIJ
OPMERKING:	Lagen van originele en verplaatste glauconiet
DATUM:	201028
PLAATS:	Euverem, Gulpen, Nederland
STRATIGRAFIE:	Basis Gulpen formatie, Zeven Wegen-, Beutenaken-, Vijlen members
DESCRIPTIE:	Scherpe grens tussen wit krijt en glauconiet laag met belemnieten. Groene glauconiet en wit krijt roestbruin verkleurd op zijvlakken. Sterk verkit wit krijt met glauconiet erop en erlangs.
LABEL:	glauconiet, grijs krijt, wit krijt
CATEGORIE	object
ID:	





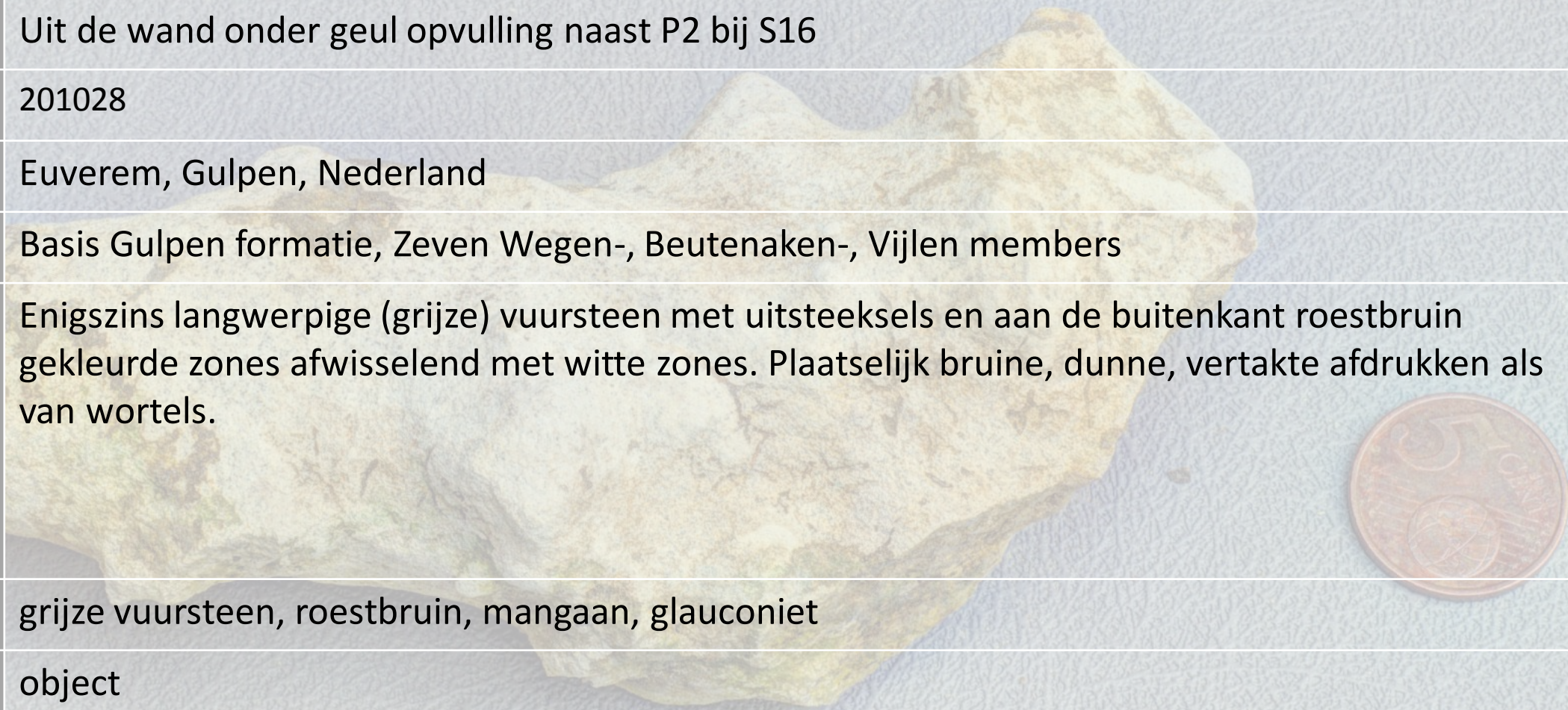


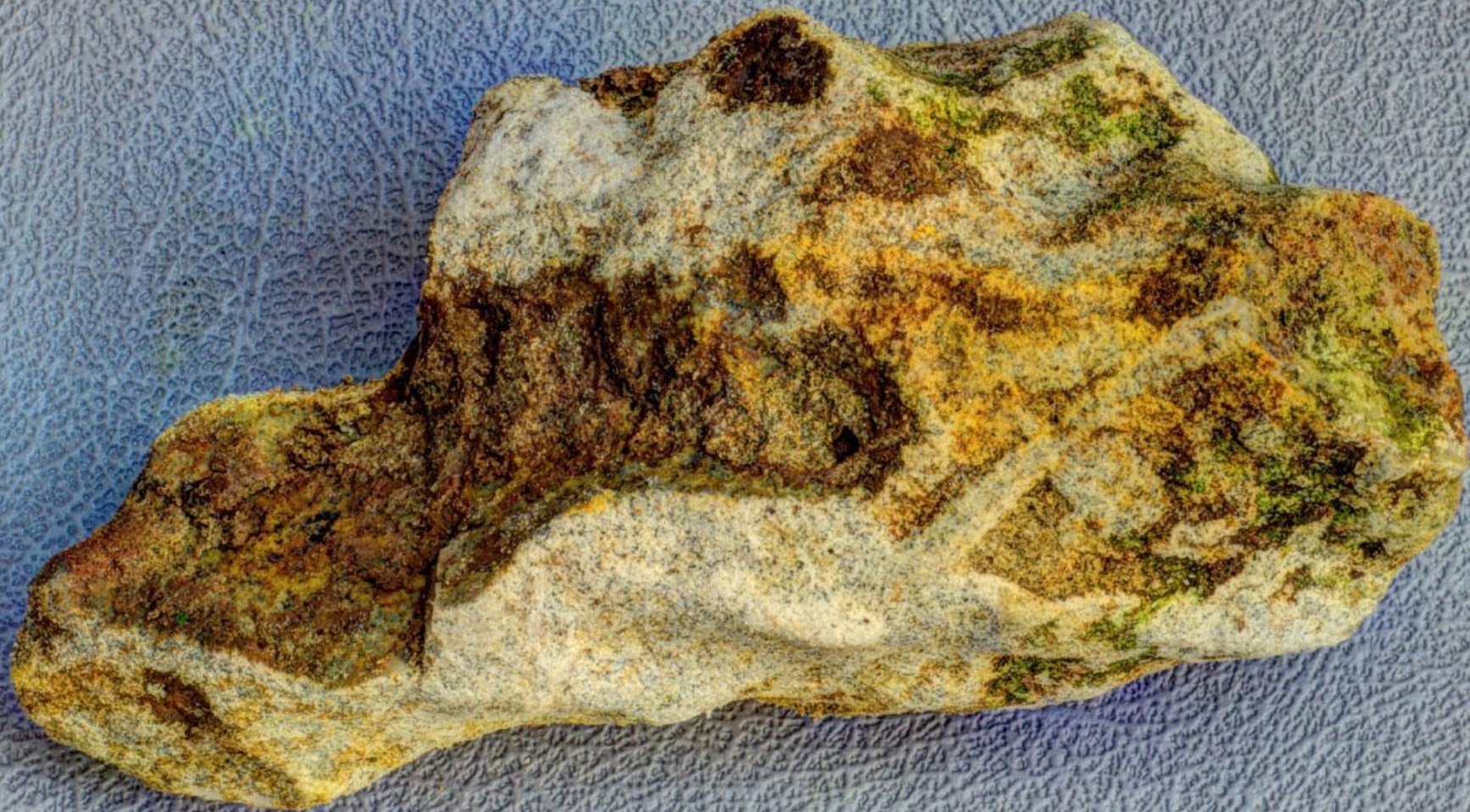
NAAM:	KRONKELINGEN
NUMMER:	EUVEo16
COLLECTIE:	HZIJ
OPMERKING:	Uit de wand onder geul opvulling naast P2 bij S16
DATUM:	201028
PLAATS:	Euverem, Gulpen, Nederland
STRATIGRAFIE:	Basis Gulpen formatie, Zeven Wegen-, Beutenaken-, Vijlen members
DESCRIPTIE:	Enigszins langwerpige (grijze) vuursteen met aan de buitenkant sterk roestbruin gekleurde zones afwisselend met witte zones. Mangaan afzetting op breukvlakken. Witte zones enigszins uitstekend, om mm dunne en cm lange kronkelende lijnen als van graafgangen.
LABEL:	Grijze vuursteen, roestbruin, mangaan, glauconiet
CATEGORIE	object
ID:	





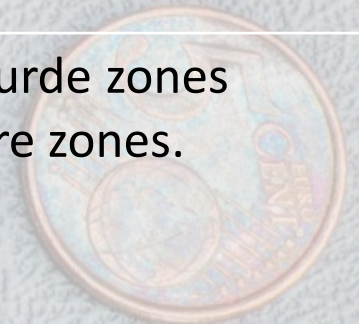
NAAM:	KNOESTIGE
NUMMER:	EUVEo17
COLLECTIE:	HZIJ
OPMERKING:	Uit de wand onder geul opvulling naast P2 bij S16
DATUM:	201028
PLAATS:	Euverem, Gulpen, Nederland
STRATIGRAFIE:	Basis Gulpen formatie, Zeven Wegen-, Beutenaken-, Vijlen members
DESCRIPTIE:	Enigszins langwerpige (grijze) vuursteen met uitsteeksels en aan de buitenkant roestbruin gekleurde zones afwisselend met witte zones. Plaatselijk bruine, dunne, vertakte afdrukken als van wortels.
LABEL:	grijze vuursteen, roestbruin, mangaan, glauconiet
CATEGORIE	object
ID:	







NAAM:	BLOKKIGE
NUMMER:	EUVEo18
COLLECTIE:	HZIJ
OPMERKING:	Uit de wand onder geul opvulling naast P2 bij S16
DATUM:	201028
PLAATS:	Euverem, Gulpen, Nederland
STRATIGRAFIE:	Basis Gulpen formatie, Zeven Wegen-, Beutenaken-, Vijlen members
DESCRIPTIE:	Enigszins blokkige (grijze) vuursteen met aan de buitenkant roestbruin gekleurde zones afwisselend met witte zones. Plaatselijk lintvormige, elkaar kruisende, lichtere zones.
LABEL:	grijze vuursteen, roestbruin, mangaan, glauconiet
CATEGORIE	Object
ID:	





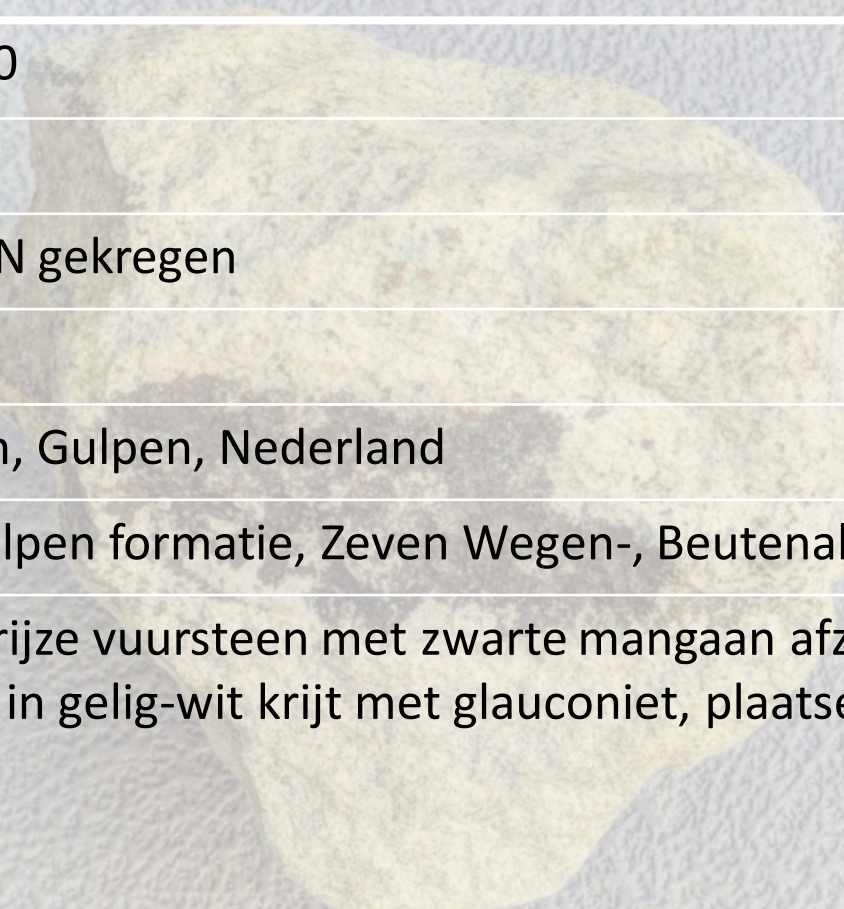
NAAM:	ZWARTE
NUMMER:	EUVEo19
COLLECTIE:	HZIJ
OPMERKING:	Op de grond gevonden bij S13
DATUM:	201028
PLAATS:	Euverem, Gulpen, Nederland
STRATIGRAFIE:	Basis Gulpen formatie, Zeven Wegen-, Beutenaken-, Vijlen members
DESCRIPTIE:	Zwarte vuursteen, enigszins afgerond met licht geel tot roestbruin gekleurde putjes, langwerpige dunne kerven, en ellipsoïde indrukken.
LABEL:	zwarte vuursteen, roestbruin, afgerond
CATEGORIE	Object
ID:	







NAAM:	GIFT
NUMMER:	EUVEo20
COLLECTIE:	HZIJ
OPMERKING:	Van SREN gekregen
DATUM:	201028
PLAATS:	Euverem, Gulpen, Nederland
STRATIGRAFIE:	Basis Gulpen formatie, Zeven Wegen-, Beutenaken-, Vijlen members
DESCRIPTIE:	Kleine grijze vuursteen met zwarte mangaan afzetting op breukvlak. Vuursteen enigszins afgeplat in gelig-wit krijt met glauconiet, plaatselijk geconcentreerd in mm dunne laagjes
LABEL:	grijze vuursteen, mangaan, glauconiet
CATEGORIE	Object
ID:	





2 km

Google

Gedurende het najaar van 2020, in een aantal bouwputten, tegen een zuidoostelijke hellende oever van de rivier de Gulp bij Euverem, waren ontsloten: de basis van het Gulpens krijt, met daarop laat-Tertiair zand en grind van de Maas en löss ([locatie met sferisch panorama](#)).

In de basis van het Gulpens krijt waren te onderscheiden wit krijt, door een grillige scherpe grens gescheiden van erop liggend krijt dat donker blauwgroen is gekleurd door glauconiet en rijk is aan belemnieten, overgaand in grijs krijt met glauconiet en grijze vuurstenen ([profielen met inzoombaar profiel P2](#)).

Op het krijt ligt grind van de Maas dat de basis vormt van colluviale afzettingen in erosiegeulen op de Gulp dal helling. Het zeer grove grind in de erosiegeulen is vermengd met verplaatste vuurstenen en wordt bedekt door scheef gelaagd fijn grind en grof zand.

De top van het krijt is doordrongen met enkele meters diepe boomwortels, is sterk gebroken door kruip en wordt gekenmerkt door oplossing in een [eluvium](#). Dit is goed zichtbaar door de verschillende stadia van bewaring van vuurstenen. Vuurstenen zijn stevig ingebed in het weinig aangetaste krijt, komen als losse knollen voor in het meer opgeloste krijt en zijn sterk roestbruin verkleurd en uitgeloogd direct onder en in het colluvium.

Een twintigtal objecten van voornamelijk vuurstenen werd verzameld, gefotografeerd en beschreven voor het vuurstenen [museum bouwput Euverem](#).

DANKWOORD

Dit project kwam tot stand onder toezicht van Wiel Schins, de voorzitter van de [Nederlandse Geologische Vereniging – Afdeling Limburg](#), dankzij de inzet van Sjir Renkens die de toegang heeft georganiseerd tot de bouwputten bij Euverem en voorzag in een geotechnisch rapport, met de vriendelijke medewerking van [Qurios Gulpen B.V.](#) Voorlopige informatie over de stratigrafie werd verstrekt door John Jagt van het [Natuurhistorisch Museum Maastricht](#) en door Johan Vellekoop van 'The Maastrichtian Geoheritage Project'. Eric Nieuwenhuis leverde kaarten met codering van percelen, hoogtemetingen en aanvullende, verhelderende, foto's van de ontsluiting.

Projecten van vuurstenen gaan over alle aspecten van vuurstenen en worden visueel samengevat in een diavoorstelling. De diavoorstelling is vooral beschrijvend en bestaat uit afbeeldingen van een of meerdere geografische locaties, met de daarbij horende ontsluitingen van gesteenten in profielen, en met objecten zoals de vuurstenen die zijn gevonden in deze ontsluitingen.

De dia's zijn met elkaar verbonden door links. Door op een dia met de linkermuisknop te klikken beweeg je voorwaarts of je schakelt tussen deze dia en dezelfde dia met informatie. Door binnen rechthoeken, op P's of op O's met de linkermuisknop te klikken ga je naar opnames van respectievelijk details, profielen of objecten. Je beweegt terug door in de linkerbovenhoek met de linkermuisknop te klikken.

De dia's bevatten ook links die naar internetpagina's leiden. Dit zijn bijvoorbeeld verhelderende driedimensionale sferische panorama's en inzoombare tweedimensionale panorama's.

Bij iedere serie dia's behorende tot locaties, profielen of objecten bevindt zich een home dia met een link naar de betreffende pagina op de vuurstenen internetsite, waar extra informatie, interpretatie en discussie is te vinden en waar je meer diavoorstellingen van projecten, locaties, profielen en objecten kunt downloaden als PowerPoint slideshow of pdf-bestand. De diavoorstellingen van vuurstenen kunnen vrijelijk worden gebruikt en gedeeld.